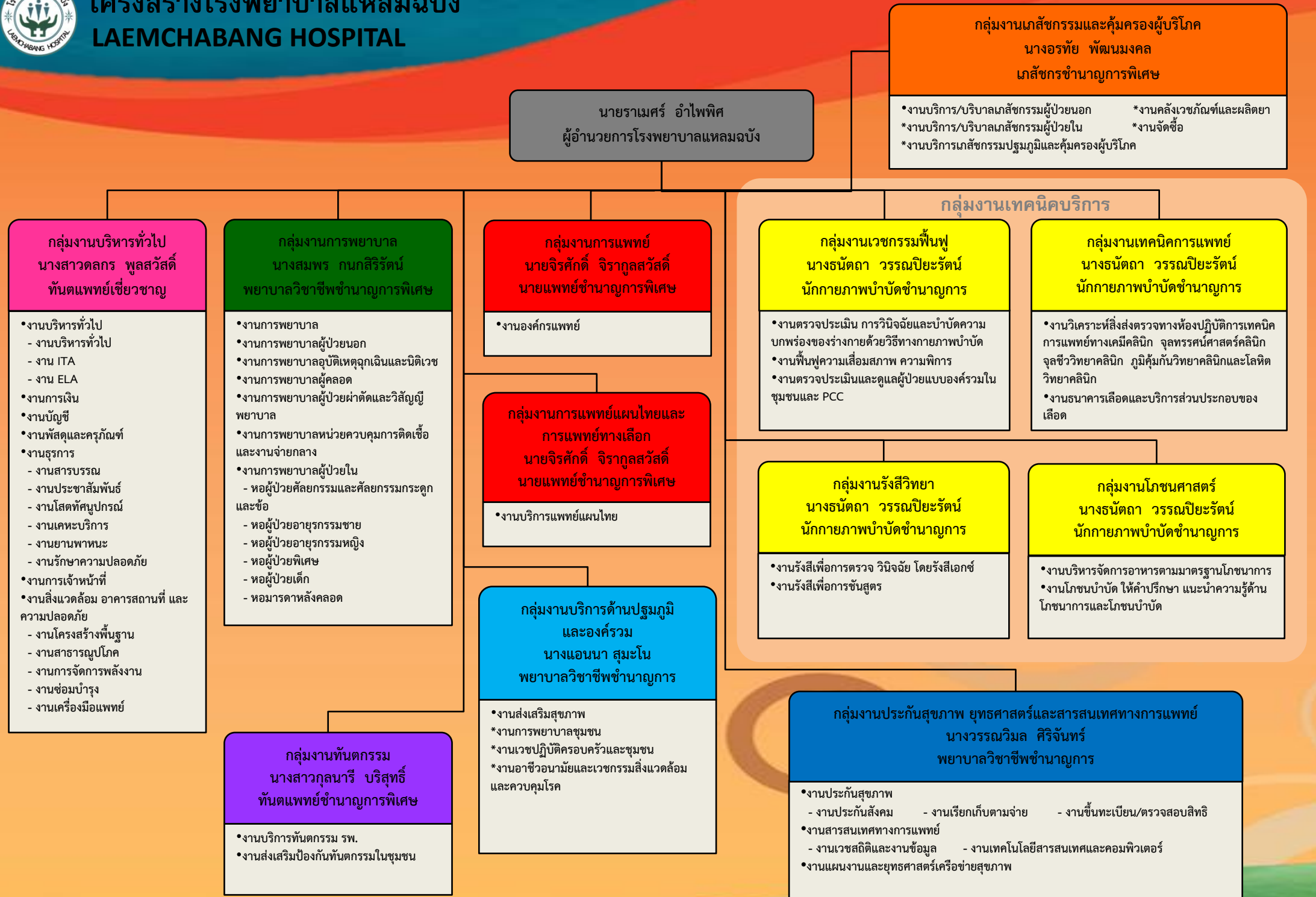




โครงสร้างโรงพยาบาลแหลมฉบัง LAEMCHABANG HOSPITAL



กลุ่มงานทันตกรรม
นางสาวกุลนารี บริสุทธิ์
ทันตแพทย์ชำนาญการพิเศษ

- งานบริการทันตกรรม รพ.
- งานส่งเสริมป้องกันทันตกรรมในชุมชน

กลุ่มงานเกสัชกรรมและคุ้มครองผู้บริโภค
นางอรทัย พัฒนมงคล
เภสัชกรชำนาญการพิเศษ

- งานบริการ/บริบาลเภสัชกรรมผู้ป่วยนอก
- งานคลังเวชภัณฑ์และผลิตยา
- งานบริการ/บริบาลเภสัชกรรมผู้ป่วยใน
- งานจัดซื้อ
- งานบริการเภสัชกรรมปฐมภูมิและคุ้มครองผู้บริโภค

กลุ่มงานประกันสุขภาพ ยุทธศาสตร์และสารสนเทศทางการแพทย์
นางวรรณวิมล ศิริจันทร์
พยาบาลวิชาชีพชำนาญการ

- งานประกันสุขภาพ
- งานประกันสังคม
- งานเรียกเก็บตามจ่าย
- งานขึ้นทะเบียน/ตรวจสอบสิทธิ
- งานสารสนเทศทางการแพทย์
- งานเวชสถิติและงานข้อมูล
- งานเทคโนโลยีสารสนเทศและคอมพิวเตอร์
- งานแผนงานและยุทธศาสตร์เครือข่ายสุขภาพ



นายจรัสศักดิ์ จิรากุลสวัสดิ์
นายแพทย์ชำนาญการพิเศษ
หัวหน้ากลุ่มงานการแพทย์

นายภูจิตต์ ตรีบำเพ็ญ
นายแพทย์ชำนาญการ

น.ส.ปาหนัน จุสวัสดิ์
เจ้าพนักงานสาธารณสุขชำนาญงาน

งานองค์กรแพทย์

- นายสิงห์ไชย โปรตสถาพร (นายแพทย์เชี่ยวชาญ)
- นายคนวัต ชุณหวาณิชชัย (นายแพทย์เชี่ยวชาญ)
- นางวิลาศลักษณ์ ทะนงศักดิ์สกุล (นายแพทย์เชี่ยวชาญ)
- นางจันทร์จรี คงมีสุข คาเนโกะ (นายแพทย์เชี่ยวชาญ)
- นายอำนาจโชค ทะนงศักดิ์สกุล (นายแพทย์ชำนาญการพิเศษ)
- นายฉัตรชัย ไขเกษ (นายแพทย์ชำนาญการพิเศษ)
- นายปัญญาฤทธิ์ กิติวรรณประสาร (นายแพทย์ชำนาญการพิเศษ)
- น.ส.สกุลมา อุษณวคิน (นายแพทย์ชำนาญการพิเศษ)
- น.ส.เพชรประภา ทองศรีจันทร์ (นายแพทย์ชำนาญการพิเศษ)
- น.ส.ชญานันท์น ทัสโร (นายแพทย์ชำนาญการ)
- น.ส.ดวงใจ คงลาอานวย (นายแพทย์ชำนาญการ)
- นายดิชพล ฐิตวราภรณ์ (นายแพทย์ชำนาญการ)
- น.ส.พิมพ์กา พรหมประเสริฐ (นายแพทย์ชำนาญการ)
- น.ส.เมตตาพราย ทิพย์เวศ (นายแพทย์ชำนาญการ)
- นายวรารัชช นิมเสนาะ (นายแพทย์ชำนาญการ)
- นางศิริรัตน์ ลิขิตมาสกุล (นายแพทย์ชำนาญการ)
- น.ส.สาวิตรา วุฒิจริฎกิจ (นายแพทย์ชำนาญการ)
- น.ส.ปรีชญา นาคะผดุงรัตน์ (นายแพทย์ชำนาญการ)
- นางพงษ์ฉัตรภูมิ ต่อพงษ์พันธุ์ (นายแพทย์ชำนาญการ)
- นายภาคภูมิ เลิศจรัสศิริไล (นายแพทย์ปฏิบัติการ)
- น.ส.ณัฐฐนิช เขยสมบัติ (นายแพทย์ปฏิบัติการ)
- น.ส.รจยา สุริยะจันทร์ (นายแพทย์ปฏิบัติการ)
- น.ส.นิยมารด ทองจันทร์ (นายแพทย์ปฏิบัติการ)
- นายภควัต สมบูรณ์ (นายแพทย์ปฏิบัติการ)
- น.ส.กมลชนก บุญอนันนสร (นายแพทย์ปฏิบัติการ)
- นางลำเลียง บุญมี (แม่บ้าน)

งานบริการแพทย์แผนไทย

- น.ส.สุภาภรณ์ เนื่องจำนงค์ (แพทย์แผนไทยปฏิบัติการ)
- น.ส.กนกวรรณ กิ่งทอง (แพทย์แผนไทย)
- น.ส.รัชฎา วงศ์บุตดี (แพทย์แผนไทย)
- น.ส.ณัฐวิภา สนประเสริฐ (พนักงานช่วยเหลือคนไข้)
- น.ส.วันทนา บุญมี (พนักงานบริการ)

กลุ่มงานการแพทย์แผนไทย
และการแพทย์ทางเลือก

โครงสร้างกลุ่มงานทันตกรรม



โรงพยาบาลแหลมฉบัง

น.ส.กุลนารี บริสุทธิ์
ทันตแพทย์ชำนาญการพิเศษ
หัวหน้ากลุ่มงานทันตกรรม

น.ส.ลักขมสิริ เล่าहनันท์
ทันตแพทย์ชำนาญการพิเศษ

นายกิตติศักดิ์ ขจรรุ่งเรือง
ทันตแพทย์ชำนาญการพิเศษ

งานบริการทันตกรรมโรงพยาบาล

- ๑.น.ส.ตลกร พูลสวัสดิ์ (ทันตแพทย์เชี่ยวชาญ)
- ๒.น.ส.สุพรรณษา วิสาเทพานิช (ทันตแพทย์ชำนาญการ)
- ๓.น.ส.ปนิดา คุณทรงเกียรติ (ทันตแพทย์ชำนาญการ)
- ๔.น.ส.รุจิรา ภัทรทิวานนท์ (ทันตแพทย์ชำนาญการ)
- ๕.น.ส.เพ็ญพิชชา เอี่ยมระหงส์ (ทันตแพทย์ชำนาญการ)
- ๖.นางณัฐวรา มีครากุล (ทันตแพทย์ชำนาญการ)
- ๗.น.ส.อรุณพร ไชยสาลี (ทันตแพทย์ชำนาญการ)
- ๘.น.ส.มนัสชนก เกษมราษฎร์ (ทันตแพทย์ชำนาญการ)
- ๙.น.ส.ชฎานี ผลเจริญ (ทันตแพทย์ปฏิบัติการ)

งานส่งเสริมป้องกันทันตกรรมในชุมชน

- ๑.นางอชรา พรานนทีสถิต (เจ้าพนักงานทันตสาธารณสุขชำนาญงาน)
- ๒.นางดารุณี งามางกูร (เจ้าพนักงานทันตสาธารณสุขชำนาญงาน)
- ๓.นางปริยานุช หวานระรื่น (เจ้าพนักงานทันตสาธารณสุขชำนาญงาน)
- ๔.นางจักษณา แน่นหนา (เจ้าพนักงานทันตสาธารณสุขชำนาญงาน)
- ๕.นางชญาดา พัฒม (เจ้าพนักงานทันตสาธารณสุขชำนาญงาน)
- ๖.น.ส.ณัฐกานต์ พนมสัย (เจ้าพนักงานทันตสาธารณสุขชำนาญงาน)
- ๗.น.ส.วีชราภรณ์ สำราญอินทร์ (เจ้าพนักงานทันตสาธารณสุขชำนาญงาน)
- ๘.น.ส.กิตติกานต์ พันวุฒิ (เจ้าพนักงานทันตสาธารณสุขปฏิบัติงาน)

- ๑.น.ส.ชฎานิศ ธนกิจการเกษตร (เจ้าพนักงานธุรการ)
- ๒.น.ส.ภณิดา สิริตนเพชร (นักประชาสัมพันธ์)
- ๓.น.ส.จิราวรรณ ศิริอุทัย (พนักงานช่วยการพยาบาล)
- ๔.น.ส.ธนิษฐา คำอุทก (พนักงานช่วยการพยาบาล)
- ๕.น.ส.ปรารถนา ชินรัตน์ (พนักงานช่วยการพยาบาล)
- ๖.น.ส.พัชรี พรหมประเสริฐ (พนักงานช่วยการพยาบาล)
- ๗.น.ส.รัตนา บุญมี (พนักงานช่วยการพยาบาล)
- ๘.นางสุธิษา นวลดี (พนักงานช่วยการพยาบาล)
- ๙.น.ส.ชัตติยารัตน์ ภัทรฐิตภัทร์ (พนักงานช่วยการพยาบาล)
- ๑๐.น.ส.กัญญาภัก โสมนัส (พนักงานช่วยการพยาบาล)
- ๑๑.น.ส.จุฑามาศ พิมพ์สวัสดิ์ (พนักงานช่วยการพยาบาล)
- ๑๒.น.ส.นิตยา ชมรัตน์ (พนักงานช่วยเหลือคนไข้)
- ๑๓.น.ส.สุนทรี ศรีสมบัติ (พนักงานช่วยเหลือคนไข้)

- ๑๔.น.ส.กันยกร ปิยะโชติ (ผู้ช่วยช่างเก้าอี้ทันตกรรม)
- ๑๕.นางอรทัย ประจัญ (ผู้ช่วยช่างเก้าอี้ทันตกรรม)
- ๑๖.น.ส.นริศรา เทศงามถ้วน (ผู้ช่วยช่างเก้าอี้ทันตกรรม)
- ๑๗.น.ส.บุริน ยาจิตร (ผู้ช่วยช่างเก้าอี้ทันตกรรม)
- ๑๘.น.ส.มีนา แถมสมมติ (ผู้ช่วยช่างเก้าอี้ทันตกรรม)
- ๑๙.น.ส.หทัยรัตน์ ทศนพิทักษ์ (ผู้ช่วยช่างเก้าอี้ทันตกรรม)
- ๒๐.น.ส.มินตรา โสภารัตน์ (ผู้ช่วยช่างเก้าอี้ทันตกรรม)
- ๒๑.น.ส.ญภา สังฆะชัย (ผู้ช่วยช่างเก้าอี้ทันตกรรม)
- ๒๒.น.ส.สิริพร แพรพูล (ผู้ช่วยช่างเก้าอี้ทันตกรรม)

โครงสร้างกลุ่มงานเภสัชกรรมและคุ้มครองผู้บริโภค



โรงพยาบาลแหลมฉบัง

นางอรรทัย พัฒนมงคล
เภสัชกรชำนาญการพิเศษ
หัวหน้ากลุ่มงานเภสัชกรรมและคุ้มครองผู้บริโภค

นางอรรทัย พัฒนมงคล
เภสัชกรชำนาญการพิเศษ

งานบริการ/บริหารเภสัชกรรม
ผู้ป่วยนอก

- นางพรพรรณ วงศ์มีเกียรติ (เภสัชกรชำนาญการ)
- น.ส.ภัทติมา ปกรณ์โคม (เภสัชกรชำนาญการ)
- น.ส.สุภาภรณ์ รัตนโชติพานิช (เภสัชกรชำนาญการ)
- น.ส.นารีพร ไกรการ (เภสัชกรปฏิบัติการ)
- นายธนวัฒน์ ตั้งเจริญศิริรัตน์ (เภสัชกรปฏิบัติการ)
- น.ส.สุภาทิพย์ ทองอยู่ (เภสัชกร)
- น.ส.สภาพิต มากคุณ (เภสัชกร)
- น.ส.ศุภลักษณ์ ศุภตรทิพิศ (เภสัชกร)
- นางรัชดาพร อินทรหัส (จพง.เภสัชกรรมชำนาญงาน)
- นายชาญณรงค์ อินตรา (จพง.เภสัชกรรมชำนาญงาน)
- น.ส.กฤษณา รอดไฉน (จพง.เภสัชกรรมชำนาญงาน)
- น.ส.วันดี จงปลุกกลาง (จพง.เภสัชกรรมชำนาญงาน)
- นายประวิทย์พัฒน์ ประโคทัง (จพง.เภสัชกรรมปฏิบัติงาน)
- น.ส.พวงเพ็ญ ซื่อต่อวงศ์ (พนักงานประจำห้องยา ส๒)
- น.ส.ธิดามาศ สายสิญจน์ (พนักงานประจำห้องยา ส๒)
- นายพลพล สว่างแก้ว (พนักงานประจำห้องยา ส๒)
- น.ส.สงกรานต์ สมนางษ์ (พนักงานประจำห้องยา)
- น.ส.ศลพร อโณทยานนท์ (พนักงานประจำห้องยา)
- นายอนุชา สมบูรณ์สิทธิ์ (พนักงานประจำห้องยา)
- น.ส.มนิกา ทองหอม (พนักงานบริการ)

นายสิทธิชัย ฤทธิ์กุลสิทธิชัย
เภสัชกรชำนาญการ

งานคลังเวชภัณฑ์และผลิตยา

- นางแพรวพรรณ ผลชีวิน (จพง.เภสัชกรรมชำนาญงาน)
- นายนิพนธ์ ปุบุตรชา (จพง.เภสัชกรรมชำนาญงาน)
- น.ส.สุกัญญา สุพงษ์ (พนักงานประจำห้องยา)
- น.ส.ธราทิพย์ ชิตสนธิ์ (พนักงานประจำห้องยา)
- นายจิระ ขวัญมี (พนักงานประจำห้องยา)
- นายธวัชชัย แฝกหอม (พนักงานประจำห้องยา)

นายพิทยา แวสุวรรณ
เภสัชกรชำนาญการ

งานจัดซื้อ

- นายสมบูรณ์ ประพันธ์ (จพง.เภสัชกรรมชำนาญงาน)
- นายกัมปนาท อาจทวีกุล (พนักงานประจำห้องยา)
- น.ส.นภาวัน ประสิทธิ์บุญ (นักวิชาการพัสดุ)

นางเยาวเรศ คุณารักษ์
เภสัชกรชำนาญการ

บริการและบริหารเภสัชกรรม
ผู้ป่วยใน

- น.ส.พัชยา กลั่นปุระ (เภสัชกรชำนาญการ)
- นายเกรียงไกร หวังจินดาวรรณ (เภสัชกรปฏิบัติการ)
- น.ส.ศศิธร สายพรมสุด (จพง.เภสัชกรรมชำนาญงาน)
- น.ส.เกศรินทร์ หนูโงน (จพง.เภสัชกรรมปฏิบัติงาน)
- น.ส.วรรณดี เนียมเรือง (พนักงานประจำห้องยา)

นายเชาวฤทธิ์ จันทราศรีไศล
เภสัชกรชำนาญการ

งานบริการเภสัชกรรมปฐมภูมิและ
คุ้มครองผู้บริโภค

- นายกิตตินันท์ สิ้นจิตร (เภสัชกรปฏิบัติการ)

โครงสร้างกลุ่มงานเทคนิคบริการ

โรงพยาบาลแหลมฉบัง



นางธนิตา วรรณปิยะรัตน์
นักกายภาพบำบัดชำนาญการ
หัวหน้ากลุ่มงานเทคนิคบริการ

นางธนิตา วรรณปิยะรัตน์
นักกายภาพบำบัดชำนาญการ

นางสายสมร สุทธิวัจน์
นักเทคนิคการแพทย์ปฏิบัติการ

น.ส.ปวี จันทรสารี
นักรังสีการแพทย์ชำนาญการ

นายแจ็ก วุฒิจารีเลิศสกุล
นักโภชนาการ

กลุ่มงานเวชกรรมฟื้นฟู

- ๑.งานตรวจประเมิน การวินิจฉัยและบำบัดความบกพร่องของร่างกายด้วยวิธีกายภาพบำบัด
 - ๒.งานฟื้นฟูความเสื่อมสภาพ ความพิการ
 - ๓.งานตรวจประเมินและดูแลผู้ป่วยแบบองค์รวมในชุมชน และ PCC
- ผู้รับผิดชอบ
- ๑.นางจินดาพร วงศ์กลาง (นักกายภาพบำบัดชำนาญการ)
 - ๒.นางเกศรินทร์ ปัทมโรจน์ (นักกายภาพบำบัดชำนาญการ)
 - ๓.น.ส.รัตนาวดี กังเอ็ง (นักกายภาพบำบัด)
 - ๔.น.ส.สุพรรณณี วงศ์พันธ์ (นักกายภาพบำบัด)
 - ๕.นางอิสราภรณ์ สมวงศ์ (นักกายภาพบำบัด)
 - ๖.นายกิตติชัย สันติ้ม (นักกายภาพบำบัด)
 - ๗.นางมณีนรัตน์ สีนวล (เจ้าพนักงานเวชกรรมฟื้นฟูชำนาญงาน)
 - ๘.นายรณ เจริญทอง (ผู้ช่วยนักกายภาพบำบัด)
 - ๙.น.ส.ศกลวรรณ อ้วนอินทร์ (ผู้ช่วยนักกายภาพบำบัด)
 - ๑๐.นายวรวิธ ฤทธิ์น้อย (ผู้ช่วยนักกายภาพบำบัด)

กลุ่มงานเทคนิคการแพทย์

- ๑.งานวิเคราะห์สิ่งส่งตรวจทางห้องปฏิบัติการเทคนิคการแพทย์ทางเคมีคลินิก จุลทรรศน์คลินิก จุลชีววิทยาคลินิก ภูมิคุ้มกันวิทยาคลินิกและโลหิตวิทยาคลินิก
 - ๒.งานธนาคารเลือดและบริการส่วนประกอบของเลือด
- ผู้รับผิดชอบ
- ๑.นายนิติรุจน์ โชติบวรชัยวงศ์ (นักเทคนิคการแพทย์ปฏิบัติการ)
 - ๒.นางชนกนันท์ ธนวัฒน์วาทีน (นักเทคนิคการแพทย์ปฏิบัติการ)
 - ๓.น.ส.สวิตตา บุญธนโยธิน (นักเทคนิคการแพทย์ปฏิบัติการ)
 - ๔.น.ส.ศศิชา กลัดแก้ว (นักเทคนิคการแพทย์ปฏิบัติการ)
 - ๕.น.ส.วิมลรัฐา โรจน์สิริธีรา (นักเทคนิคการแพทย์ปฏิบัติการ)
 - ๖.นายคุณากร คันธจันทร์ (นักเทคนิคการแพทย์ปฏิบัติการ)
 - ๗.นายวิศรุต สุทธิสงเคราะห์ (นักเทคนิคการแพทย์)
 - ๘.นางสปีนนา บุญประโคน (จพง.วิทยาศาสตร์การแพทย์ชำนาญงาน)
 - ๙.น.ส.พรพรรณ มาศจด (จพง.วิทยาศาสตร์การแพทย์ปฏิบัติงาน)
 - ๑๐.น.ส.ปิยวรรณ ครอบอยู่ (พนักงานประจำห้องทดลอง)
 - ๑๑.น.ส.ระรินทร์ทิพย์ อินทร์นุช (พนักงานประจำห้องทดลอง)
 - ๑๒.น.ส.สาวิตรี พูลสวัสดิ์ (พนักงานประจำห้องทดลอง)
 - ๑๓.น.ส.มนัสวีร์ เล็กภิรมย์ (พนักงานประจำห้องทดลอง)

กลุ่มงานรังสีวิทยา

- ๑.งานรังสีเพื่อการตรวจ วินิจฉัย โดยรังสีเอกซ์
 - ๒.งานรังสีเพื่อการชันสูตร
- ผู้รับผิดชอบ
- ๑.น.ส.สิริธัญญา มหาผล (นักรังสีการแพทย์ปฏิบัติการ)
 - ๒.น.ส.เวียร์ ธนาวกุล (นักรังสีการแพทย์ปฏิบัติการ)
 - ๓.นายทิวา ขวัญมี (พนักงานการแพทย์และรังสีเทคนิค)
 - ๔.นายสรพงษ์ จันทรประภาส (พนักงานการแพทย์และรังสีเทคนิค)
 - ๕.นายภุชดา คำโค (พนักงานการแพทย์และรังสีเทคนิค)

กลุ่มงานโภชนศาสตร์

- ๑.งานบริหารจัดการอาหารตามมาตรฐานโภชนาการ
 - ๒.งานโภชนบำบัด ให้คำปรึกษา แนะนำความรู้ด้านโภชนาการและโภชนบำบัด
- ผู้รับผิดชอบ
- ๑.นายดิณณภพ ยิ่งแสงตระกูล (นักโภชนาการ)



นางสมพร กนกสิริรัตน์
พยาบาลวิชาชีพชำนาญการพิเศษ
หัวหน้ากลุ่มงานการพยาบาล

นางสมพร กนกสิริรัตน์
พยาบาลวิชาชีพชำนาญการพิเศษ

งานการพยาบาล

- ๑.นายอำมรงค์ เฉียวกุล (จ้างเหมา)

นางวเรณี ปานมณี
พยาบาลวิชาชีพชำนาญการ

งานการพยาบาลผู้ป่วยใน

นางพิศมัย พันธุ์พีช
พยาบาลวิชาชีพชำนาญการ

**หอผู้ป่วยคัดกรองและ
คัดกรองกระดูกและข้อ**

- ๑.น.ส.เอมอร หนูสมตน (ขรก.)
- ๒.น.ส.สุพัญญา เสริมศรี (ขรก.)
- ๓.น.ส.อมรา จุกสีดา (ขรก.)
- ๔.นางชนนิกานต์ จันทรสุโข (ขรก.)
- ๕.น.ส.ณัฐวดี ทวีชัย (ขรก.)
- ๖.น.ส.ธิดารัตน์ พูลผกา (ขรก.)
- ๗.น.ส.วรางคณา ศรีเมือง (ขรก.)
- ๘.น.ส.กิตติยา แข่งกั (ขรก.)
- ๙.น.ส.สุธิดา ทิมแสง (ขรก.)
- ๑๐.น.ส.สุภัทรา แสงบุญ (พทส.)
- ๑๑.น.ส.นงนุช ประภัสสรารงค์ (พทส.)
- ๑๒.น.ส.อารยา คำมูล (ลจชค.)
- ๑๓.น.ส.พนิดา ศรีกวนชา (ลจชค.)
- ๑๔.น.ส.ปาริชาติ แก้วพินธุงาม (จ้างบริการ)
- ๑๕.น.ส.จันทภา สาแวงดวง (จ้างบริการ)
- ๑๖.น.ส.แพรวพรรณ นิลนนท์ (จ้างบริการ)

นางศิริวรรณ นวมานกร
พยาบาลวิชาชีพชำนาญการ

หอผู้ป่วยอายุรกรรมชาย

- ๑.นางพรรณิ ประดิษฐาทรัพย์ (ขรก.)
- ๒.น.ส.ศุภกัษร คานทอง (ขรก.)
- ๓.น.ส.สุภาพร เกตุแก้ว (ขรก.)
- ๔.น.ส.ปราณี เขียววงศ์ (ขรก.)
- ๕.น.ส.มณีนรัตน์ เฉียวกุล (ขรก.)
- ๖.น.ส.สุภาวดี โกมลสิงห์ (ขรก.)
- ๗.น.ส.ทิพวัลย์ ดงพระจันทร์ (ขรก.)
- ๘.น.ส.ณัฐสรีย์ บุญยัง (ขรก.)
- ๙.น.ส.อุทัยทิพย์ ส้ารวมจิต (ขรก.)
- ๑๐.น.ส.กัญทิมา หมออายุดี (ขรก.)
- ๑๑.น.ส.อารียา อูยเย็น (ขรก.)
- ๑๒.น.ส.วราภรณ์ กุลเพชรประสิทธิ์ (ขรก.)
- ๑๓.น.ส.สาวตรี เนตรดี (ขรก.)
- ๑๔.น.ส.นิภาวรรณ ศรีรัตน์ (พทส.)
- ๑๕.น.ส.สิริกัญญา อรุณเจริญ (พทส.)
- ๑๖.น.ส.สุวรรณา จานทอง (พทส.)
- ๑๗.น.ส.อุไรวรรณ ทองดี (พทส.)
- ๑๘.น.ส.ราตรี นารี (พทส.)
- ๑๙.น.ส.ศิริลักษณ์ ขุนจันงค์ (จ้างบริการ)
- ๒๐.น.ส.สุพิชชา ภาภิโชค (จ้างบริการ)

นางพิมพ์มาตา อัจฉริยพัฒนา
พยาบาลวิชาชีพชำนาญการ

หอผู้ป่วยอายุรกรรมหญิง

- ๑.นางปัญชลี โพธิพันธ์ (ขรก.)
- ๒.น.ส.เปรมิกา ตลับเงิน (ขรก.)
- ๓.น.ส.นันทน์ภัส ชาวคม (ขรก.)
- ๔.น.ส.พลอยพัชชา ไกรรัตน์อมรเดช (ขรก.)
- ๕.น.ส.ศิริรัตน์ โคตรปัญญา (ขรก.)
- ๖.น.ส.สลิตา เทียนสว่าง (ขรก.)
- ๗.น.ส.สุภัชชา ถนอมสวย (ขรก.)
- ๘.น.ส.อัญชลี แจ้เข้ว่า (ขรก.)
- ๙.น.ส.บุญทิรา พุ่มอ้อ (ขรก.)
- ๑๐.น.ส.ฐานิดา ขอพร (ขรก.)
- ๑๑.น.ส.กมลทิพย์ จันทร์เขียว (ขรก.)
- ๑๒.น.ส.เพ็ญประภา ทรัพย์งาม (พทส.)
- ๑๓.น.ส.ยุพิน ภูเยี่ยมจิต (พทส.)
- ๑๔.น.ส.พรรษา เจริญยิ่ง (พทส.)
- ๑๕.น.ส.อุษา ดวงแก้ว (พทส.)
- ๑๖.น.ส.พัชชา เวชกามา (ลจชค.)
- ๑๗.น.ส.อัจฉรา ลิมาจารย์ (จ้างบริการ)
- ๑๘.น.ส.คารินทร์ เหย่น้อย (จ้างบริการ)
- ๑๙.น.ส.พีรดา ตาค้า (จ้างบริการ)
- ๒๐.น.ส.พิมพ์นารา กอนโรส (จ้างบริการ)

นางจมาภรณ์ กิจธระวานิช
พยาบาลวิชาชีพชำนาญการ

งานการพยาบาลผู้ป่วยนอก

- ๑.นางกุลนา พัทธานู (ขรก.)
- ๒.น.ส.ศศิภัค ทรงศิลป์สอด (ขรก.)
- ๓.นางเอี่ยมเดือน เตชะมา (ขรก.)
- ๔.น.ส.วิราพร ทองสมบัติ (ขรก.)
- ๕.นางพรรณทิพา ราชมนตรี (ขรก.)
- ๖.นางอรดิษฐ์ สวัสดิ์ (ขรก.)
- ๗.น.ส.จิตต์อมพร นิติภรณ์ (ขรก.)
- ๘.นางจากรณีเย็ เขียวเหลือง (ขรก.)
- ๙.น.ส.นันทินี วงศ์เด่นวงศ์ (ขรก.)
- ๑๐.นางปริยานุช พงษ์นัท (ขรก.)
- ๑๑.น.ส.รุธิญา เกิดกัน (ขรก.)
- ๑๒.น.ส.สุชาลี ผ่องใส (ขรก.)
- ๑๓.นางสุพิน ศิริรักษ์ (ขรก.)
- ๑๔.น.ส.เสาวนีย์ คงนรินทร์ (ขรก.)
- ๑๕.น.ส.มินตรา แจ่มจำรัส (ขรก.)
- ๑๖.น.ส.ธันยพร เข้มทอง (ขรก.)
- ๑๗.น.ส.สุนธิณี กฤษณะภูติ (ขรก.)
- ๑๘.น.ส.พีรกานต์ บุญคง (ขรก.)
- ๑๙.น.ส.ณัฐิณี ชิวะกุล (ขรก.)
- ๒๐.น.ส.ธีรศรา ทวีวรรณกิจ (ขรก.)
- ๒๑.นางอุบลรัตน์ นิลบรรจง (ลจป.)
- ๒๒.น.ส.จิราภา เชื้อบุญมี (พทส.)
- ๒๓.นางชญากา ปัญญาโชติ (พทส.)
- ๒๔.นางเบญญาภา ไหมดเขียว (พทส.)
- ๒๕.นางพรศรี จันทร์เพ็ญ (พทส.)
- ๒๖.น.ส.วราภรณ์ โพธิ์ (พทส.)
- ๒๗.นางรัชณี ขวัญมี (พทส.)
- ๒๘.นางสมจิตร ณ กลาง (พทส.)
- ๒๙.น.ส.ณัฐวิจิชาซ์ ปัญญาโชติ (พทส.)
- ๓๐.นางสุนันท์ สายลม (พทส.)
- ๓๑.น.ส.สุภาภรณ์ ทองจันทร์ (พทส.)
- ๓๒.น.ส.อำไพ ตรีภักกิจ (พทส.)
- ๓๓.น.ส.ศิริพร เนินหาด (ลจชค.)

นางกาญจนา สำเลิศรัมย์
พยาบาลวิชาชีพชำนาญการ

**งานการพยาบาลผู้ป่วยผ่าตัด
และวิสัญญี**

- ๑.น.ส.อุทัยวรรณ โกลสินทรจิตต์ (ขรก.)
- ๒.นางจินตนา พรรณเนตร (ขรก.)
- ๓.น.ส.พัชรี เจริญศรี (ขรก.)
- ๔.น.ส.ชนิดา วัฒนา (ขรก.)
- ๕.น.ส.ปิยะรัตน์ คุ่มพลาย (ขรก.)
- ๖.น.ส.วารุณี ติพรหม (ขรก.)
- ๗.น.ส.นภาพร จิตรประเวศน์ (ขรก.)
- ๘.น.ส.นฤมล แสนทวีสุข (ขรก.)
- ๙.นางนวลอนงค์ ปาเป้า (ขรก.)
- ๑๐.นางนิภาพร งงวย (ขรก.)
- ๑๑.น.ส.น้ำผึ้ง ศรีวิเศษ (ขรก.)
- ๑๒.น.ส.นริชา ปานทับ (ขรก.)
- ๑๓.น.ส.พิมพ์ชนก คิตดี (ขรก.)
- ๑๔.นายเจษฎาพร พันธัง (ขรก.)
- ๑๕.น.ส.วริศา พัดจับ (ขรก.)
- ๑๖.น.ส.อารีรัตน์ จันทร์เสน (ขรก.)
- ๑๗.น.ส.กัญญา แผนสมบุรณ์ (ลจป.)
- ๑๘.น.ส.รัตนาภรณ์ แสวงมี (พทส.)
- ๑๙.น.ส.กัญชลา อองคัพ (ลจชค.)
- ๒๐.น.ส.สุดารัตน์ สุยะราษฎร์ (ลจชค.)
- ๒๑.น.ส.ลักษีกาล มูละเทพ (ลจชค.)
- ๒๒.น.ส.พัทธวีระ แผลงภู (ลจชค.)
- ๒๓.น.ส.ชัยญานุช พุททกุล (ลจชค.)
- ๒๔.นายภูมิอนันต์ ทองมัน (จ้างบริการ)
- ๓๔.น.ส.ปภาดา ไกรสรณ์ (จ้างบริการ)
- ๓๕.น.ส.ศศิธร แสนทวีสุข (ลจชค.)
- ๓๖.น.ส.ศศิธร ธิโนวงศ์ (ลจชค.)

โครงสร้างกลุ่มงานการพยาบาล

โรงพยาบาลแหลมฉบัง

น.ส.พิณลักษณ์ ตินิภากรณ์
พยาบาลวิชาชีพชำนาญการ

หอผู้ป่วยพิเศษ

- ๑.น.ส.สุพัตรา ท้วมไทย (ขรก.)
- ๒.น.ส.จุฑาทิพย์ สุบรรณ (ขรก.)
- ๓.น.ส.ทิตติญา โรจนานนท์ (ขรก.)
- ๔.น.ส.ภาวิณี วรรณทอง (ลจขค.)
- ๕.น.ส.รัชชานียา ขาดทอง (ลจขค.)
- ๖.น.ส.ธราทิพย์ ดวงอ่อน (พทส.)
- ๗.น.ส.วารินทร์ อินตาถึง (พทส.)
- ๘.น.ส.สุธาสินี ทุระณรัมย์ (จ้างบริการ)

นางแนนน้อย กวินทิพวงค์
พยาบาลวิชาชีพชำนาญการ

หอผู้ป่วยเด็ก

- ๑.นางอ้อยทิพย์ วงศ์ก่อ (ขรก.)
- ๒.น.ส.ชนิตรีรัตน์ บุปผา (ขรก.)
- ๓.นางธนาริบัติ ตันเจริญ (ขรก.)
- ๔.นางสกุลพร ล้อมทอง (ขรก.)
- ๕.น.ส.นิชชาวัลย์ รักษาภักดี (ขรก.)
- ๖.นางบุญยวีร์ ไกรเลิศพัชรกุล (ขรก.)
- ๗.น.ส.พรชนก ผ่องอำไพ (ขรก.)
- ๘.น.ส.ชนิษฐา คำเสียง (ขรก.)
- ๙.น.ส.อารียาม มหานิล (ขรก.)
- ๑๐.น.ส.สาธิตญา เชื้อเฉลิม (พทส.)
- ๑๑.นายยุพิน ศรขาว (พทส.)
- ๑๒.น.ส.อมิตา วารี (พทส.)
- ๑๓.น.ส.กัญญาดา ใจงาม (พทส.)
- ๑๔.น.ส.นันทนา จารุจาริต (พทส.)
- ๑๕.น.ส.วนิดา สมสวาท (จ้างบริการ)
- ๑๖.น.ส.ปภินันท์ จันคุณ (จ้างบริการ)

นางมานิต รัชชมนี
พยาบาลวิชาชีพชำนาญการ

หอมารดาหลังคลอด

- ๑.นางชนบเนตร แสงประสิทธิ์ (ขรก.)
- ๒.น.ส.กนกวรรณ วงษ์ชัยสมร (ขรก.)
- ๓.นางนุชนารถ นิรันดร์โสภณ (ขรก.)
- ๔.น.ส.สุนิษา เครือแสง (ขรก.)
- ๕.น.ส.พรนภา ดาบลาอำ (ขรก.)
- ๖.น.ส.พิชญา ปัสเสนะ (ขรก.)
- ๗.น.ส.อรพรรณ ลอยประโคน (ขรก.)
- ๘.น.ส.อัญชัชฐา พานเงิน (ลจขค.)
- ๙.น.ส.จินตนา ลันดา (พทส.)
- ๑๐.น.ส.ผริตา บัวแก้ว (พทส.)
- ๑๑.น.ส.พินิตา พลศักดิ์ (พทส.)
- ๑๒.น.ส.รัชชินี เคนชา (พทส.)
- ๑๓.น.ส.แพพพลอย โพธิ์เสียว (พทส.)

นางวิไลพร ช่างสี
พยาบาลวิชาชีพชำนาญการ

งานการพยาบาลผู้คลอด

- ๑.นางสุนันท์ ทองเจียม (ขรก.)
- ๒.นางสุกัญญา ชัยวรรณรัตน์ (ขรก.)
- ๓.นางสุมาลี โคกปรังค์ (ขรก.)
- ๔.นางจรรย์นันท วจนานวัช (ขรก.)
- ๕.น.ส.จิราภา โพธิ์ถิ่น (ขรก.)
- ๖.น.ส.จุฑามาศ เสือแป้น (ขรก.)
- ๗.น.ส.รุ่งอรุณ เนตรทิพย์ (ขรก.)
- ๘.น.ส.อรพรรณ จันทเสน (ขรก.)
- ๙.นางปราณี สิงห์ทา (พทส.)
- ๑๐.น.ส.เพ็ญพิศ คำอ้อ (พทส.)
- ๑๑.น.ส.ยุวดี สุวรรณเมนะ (พทส.)
- ๑๒.น.ส.สุกัญญา เกิดผล (พทส.)
- ๑๓.น.ส.ธวันต์ ประชุมชนะ (พทส.)
- ๑๔.น.ส.น้ำฝน ศรีจันทร์ผ่อง (จ้างบริการ)

นางสุธา ภิญโญยิ่ง
พยาบาลวิชาชีพชำนาญการ

งานการพยาบาลหน่วย ควบคุมการติดเชื้อและ งานจ่ายกลาง

- ๑.น.ส.กัญทิมา ธรรมชาติ (ขรก.)
- ๒.น.ส.นาคยา เกิดปั้น (พทส.)
- ๓.น.ส.น้ำฝน แสนแสง (พทส.)
- ๔.น.ส.สมณีนววรรณ ทั้งสันเทียะ (พทส.)
- ๕.น.ส.เยาวรัตน์ สังข์ทิพย์ (พทส.)
- ๖.น.ส.วรรณภา เทียงรัตน์ (พทส.)
- ๗.น.ส.สุภาวดี จิตขัง (พทส.)
- ๘.น.ส.แสงระวี ประยูรพรรณ (พทส.)

นางอัจฉราภรณ์ ศรีสุนทร
พยาบาลวิชาชีพชำนาญการ

งานการพยาบาลผู้ป่วย อุบัติเหตุฉุกเฉินและนิติเวช

- ๑.นางจันทร์เพ็ญ จันทร์พรม (ขรก.)
- ๒.นางนริรัตน์ เอี่ยมจิตร (ขรก.)
- ๓.นางกชพร พร้อมจิตต์ (ขรก.)
- ๔.น.ส.กัญญาณาด ขยันทำ (ขรก.)
- ๕.น.ส.นพวรรณ คุณนบดี (ขรก.)
- ๖.น.ส.มุกดา ธรรมวิเศษ (ขรก.)
- ๗.น.ส.วรรณภา แยมเกษม (ขรก.)
- ๘.น.ส.วัลภา ชาวสะอาด (ขรก.)
- ๙.น.ส.สุชาดา ยกฉวี (ขรก.)
- ๑๐.น.ส.ฉัตรทิพย์ หงส์เจริญ (ขรก.)
- ๑๑.น.ส.นันทรัตน์ สอนศิริ (ขรก.)
- ๑๒.นายศิรายุทธ บัวสิงคำ (ขรก.)
- ๑๓.นายสว่างพงษ์ บุญกลิ่น (ขรก.)
- ๑๔.น.ส.นิรมลญา คำแสน (ขรก.)
- ๑๕.น.ส.ภัทรชนินดา ป้อมไธสง (ขรก.)
- ๑๖.น.ส.นฤมล ภัทรวรรธ (ขรก.)
- ๑๗.น.ส.วิไลพร ใจมา (ขรก.)
- ๑๘.น.ส.วิษุภาดา เรื่องศรี (ขรก.)
- ๑๙.น.ส.พิชญชนก คณะโท (ขรก.)
- ๒๐.นายกันดินันท์ ขุนทอง (ขรก.)
- ๒๑.น.ส.กชพรรณ อภิเดชากิตติ (ขรก.)
- ๒๒.นายณัฐพล สุวรรณบุตร (ขรก.)
- ๒๓.น.ส.จิรารัตน์ พุ่มทอง (ขรก.)
- ๒๔.น.ส.ศศิธร ปาวารี (ขรก.)
- ๒๕.น.ส.สุภาภรณ์ ทั่งาม (ขรก.)
- ๒๖.น.ส.พรพรพรรณ เพาะปลูก (ขรก.)
- ๒๗.นางปราณี ขำน้ำคู้ (ลจป.)
- ๒๘.น.ส.ปติวิรัตตา สุขสาร (พทส.)
- ๒๙.น.ส.พรนิภา คตสีทา (พทส.)
- ๓๐.นายไพโรจน์ โสมนัส (พทส.)
- ๓๑.น.ส.รสสุคนธ์ สกุลรุ่งฤทธิ์ (พทส.)
- ๓๒.นางวรรณภา จันทร์น้อย (พทส.)
- ๓๓.นายอนุวัฒน์ บุญธรรม (พทส.)
- ๓๔.นายสุริยัน เรื่องรักษา (พทส.)
- ๓๕.นายธงชัย แก้วใจ (พทส.)
- ๓๖.น.ส.อาชิรญาณ์ บุญคล้าย (พทส.)
- ๓๗.น.ส.เกษร ศรีชุม (พทส.)
- ๓๘.นางสุกัญญา กุลยะเวช (พทส.)

โครงสร้างกลุ่มงานบริการด้านปฐมภูมิและองค์รวม

โรงพยาบาลแหลมฉบัง



นางแอนนา สุมะโน
พยาบาลวิชาชีพชำนาญการ
หัวหน้ากลุ่มงานบริการด้านปฐมภูมิและองค์รวม

น.ส.สาวิตรี สลับศรี
พยาบาลวิชาชีพชำนาญการ

นางศิริพร ช่างไม้
พยาบาลวิชาชีพชำนาญการ

น.ส.สมใจ พรภิกานนท์
พยาบาลวิชาชีพชำนาญการ

งานส่งเสริมสุขภาพ

- งานคลินิก ANC, WBC, FP
- งานบริการปฐมภูมิในพื้นที่รับผิดชอบ
 - งานส่งเสริมสุขภาพทุกกลุ่มวัย
 - งานป้องกันโรค
 - งานเวชปฏิบัติครอบครัวและชุมชน : คลินิกโรคเรื้อรัง, งานดูแลต่อเนื่องในชุมชน, งานพัฒนาระบบบริการปฐมภูมิ
- พื้นที่จัดบริการปฐมภูมิ
 - หมู่ ๔, ๕, ๘, ๙, ๑๐, ๑๑ ต.ทุ่งสุขลา (PCU.รพ.แหลมฉบัง - หมู่ ๖ ต.ทุ่งสุขลา (PCU.ศูนย์ ๓ เขาน้ำจืด)
 - หมู่ ๓, ๙ ต.สุรศักดิ์ (PCU.ศูนย์ ๓ เขาน้ำจืด)

ผู้รับผิดชอบ

- นางนงนุช วิบุลากร (พยาบาลวิชาชีพชำนาญการ)
- น.ส.เลิศลักษณ์ วัลลิรัตน์ (พยาบาลวิชาชีพชำนาญการ)
- นางรัชณี วัชรพรหม (พยาบาลเทคนิคชำนาญการ)
- น.ส.ปริญญ์ จำปาทอง (นักวิชาการสาธารณสุขปฏิบัติการ)
- น.ส.วิชุดา เพิ่มธัญรณ์ (นักวิชาการสาธารณสุข)
- นางปราณี พวงศิลป์ (พนักงานช่วยเหลือคนไข้)
- นางสุวรรณา ถนอมรอด (พนักงานช่วยเหลือคนไข้)
- นายปवल พวงศิลป์ (พนักงานช่วยเหลือคนไข้)

งานการพยาบาลชุมชน

- งานคลินิก EP๑
- งานบริการปฐมภูมิในพื้นที่รับผิดชอบ
 - งานส่งเสริมสุขภาพทุกกลุ่มวัย
 - งานเวชปฏิบัติครอบครัวและชุมชน : คลินิกโรคเรื้อรัง, งานดูแลต่อเนื่องในชุมชน, งานพัฒนาระบบบริการปฐมภูมิ
 - งานการพยาบาลชุมชน
 - งานสุขภาพจิตชุมชน
 - งานป้องกันโรค
 - ศึกษาและสนับสนุนงานวิจัย/นวัตกรรม
- พื้นที่จัดบริการปฐมภูมิ
 - หมู่ ๑, ๒, ๓, ๗ ต.ทุ่งสุขลา (PCU.รพ.แหลมฉบัง)
 - หมู่ ๔, ๖, ๗, ๘, ๙ ต.บางละมุง (PCU.ศูนย์ ๒ ทุ่งกระทด)

ผู้รับผิดชอบ

- นางทัศนีย์ นาคน้อย (พยาบาลวิชาชีพชำนาญการ)
- น.ส.รตน พันธุ์เพ็ง (พยาบาลวิชาชีพชำนาญการ)
- นางจารุจิต อุไรรัตน์ (พยาบาลวิชาชีพชำนาญการ)
- น.ส.นงนุช มุขประดับ (นักวิชาการสาธารณสุขปฏิบัติการ)
- นายวุฒิชัย ปานหอม (นักวิชาการสาธารณสุขปฏิบัติการ)
- น.ส.ปิยะวรรณ โรคหาย (นักวิชาการสาธารณสุข)
- น.ส.สิริวิภา หอยสังข์ (นักวิชาการสาธารณสุข)
- น.ส.นงนุช มุขประดับ (นักวิชาการสาธารณสุข)
- น.ส.ศจิกา สุขประเสริฐ (นักวิชาการสาธารณสุข)
- น.ส.ปิยกร บุญประโคน (นักวิชาการสาธารณสุข)
- นางวันทนา คีตธอบ (พนักงานช่วยเหลือคนไข้)
- น.ส.สุนทรี ทรเพชร (พนักงานบริการ)
- น.ส.อมรรัตน์ พ่วงรอด (พนักงานบริการ)

งานอาชีวอนามัยและเวชกรรมสิ่งแวดล้อมและควบคุมโรค

- งานอาชีวอนามัยและเวชกรรมสิ่งแวดล้อม
 - ตรวจสุขภาพเชิงรุกตามสิทธิ์การรักษา
 - จัดบริการอาชีวอนามัย
 - เฝ้าระวัง สอบสวนโรค/ภัยจากการประกอบอาชีพและสิ่งแวดล้อม, รง.๕๐๖/๒, การจัดการภาวอุกฉิม, SRRT
 - ทำงานร่วมกับเครือข่ายที่เกี่ยวข้อง : ประเมินผลกระทบทางด้านสิ่งแวดล้อมและสุขภาพ (EIA, EHIA) ในอำเภอศรีราชา, สนับสนุนการให้บริการอาชีวอนามัยในระดับ รพ.สต., ซ้อมแผนอุบัติภัยด้านสารเคมีและรังสี
 - ดูแล รักษา ติดตามผู้ป่วยโรค/อุบัติเหตุจากการทำงานอย่างต่อเนื่องที่บ้าน/สถานประกอบการ
- งานควบคุมโรคติดต่อในพื้นที่ตำบลทุ่งสุขลา, ระบาควิทยา (รง.๕๐๖), สอบสวนโรคผู้ป่วยนอก ผู้ป่วยใน, ตอบโต้ภาวะฉุกเฉินโรคอุบัติใหม่/อุบัติซ้ำ, SRRT, ป ระเมินและซ้อมแผนโรคติดต่อ IHR ๒๐๐๕ ดำเนินการ

ผู้รับผิดชอบ

- นางนงลักษณ์ ตันติกุล (พยาบาลวิชาชีพชำนาญการ)
- น.ส.สุวิมล แซ่อึ้ง (พยาบาลวิชาชีพชำนาญการ)
- น.ส.ปาริชาติ ลิ่มเบ้อกุล (พยาบาลวิชาชีพชำนาญการ)
- นายเจษฎา เมื่องชัย (นักวิชาการสาธารณสุขปฏิบัติการ)
- นายพีระพันธ์ โพธิ์เคน (นักวิชาการสาธารณสุข)
- นายชนมธันธ์ แก้วก่า (นักวิชาการสาธารณสุข)
- นายภาณุ แก้วแย้ม (นักวิชาการสาธารณสุข)
- น.ส.มาราตี กอบัว (พนักงานพิมพ์)
- นายภานรินทร์ คณาเดิม (พนักงานช่วยเหลือคนไข้)

นางรวิภา รักษากุล
พยาบาลวิชาชีพชำนาญการ

งานเวชปฏิบัติครอบครัวและชุมชน

- งานคลินิก DM & HT
- งานบริการปฐมภูมิในพื้นที่รับผิดชอบ
 - งานส่งเสริมสุขภาพทุกกลุ่มวัย
 - งานเวชปฏิบัติครอบครัวและชุมชน : คลินิกโรคเรื้อรัง, งานดูแลต่อเนื่องในชุมชน, งานพัฒนาระบบบริการปฐมภูมิ
 - ศึกษาและสนับสนุนงานวิจัย/นวัตกรรม
- พื้นที่จัดบริการปฐมภูมิ
 - หมู่ ๑, ๙, ๑๐ ต.บึง (PCU.รพ.แหลมฉบัง) - หมู่ ๒, ๓, ๗, ๑๐ ต.สุรศักดิ์ (PCU.รพ.แหลมฉบัง)
 - หมู่ ๑๑ ต.หนองขาม, หมู่ ๕ ต.บึง (PCU.ศูนย์ ๑ (หนองขาม))

ผู้รับผิดชอบ

- นางรัตนา ทูมมา (พยาบาลวิชาชีพชำนาญการ)
- นางพัชรีรี พรหมสิงห์ (พยาบาลวิชาชีพชำนาญการ)
- น.ส.ธนวรรณ เครือแบริ่น (นักวิชาการสาธารณสุขปฏิบัติการ)
- น.ส.รัชนิกร บุคดาวงศ์ (นักวิชาการสาธารณสุข)
- น.ส.อุทัยวรรณ ทองชุม (นักวิชาการสาธารณสุข)
- น.ส.เนริสา ศรีสมบัติ (นักวิชาการสาธารณสุข)
- นางเฉลิมขวัญ ศิริมาตย์ (นักวิชาการสาธารณสุข)
- น.ส.ณัฐพร ถนอมรอด (เจ้าพนักงานธุรการ)
- นางวรรณชนก แดงอ่อน (พนักงานช่วยเหลือคนไข้)
- น.ส.ปริญญากา อรรถนิตร (พนักงานช่วยเหลือคนไข้)
- น.ส.พิมพ์ประกาย ยี่สุน (พนักงานช่วยเหลือคนไข้)

โครงสร้างกลุ่มงานประกันสุขภาพ ยุทธศาสตร์และสารสนเทศทางการแพทย์

โรงพยาบาลแหลมฉบัง

นางวรรณวิมล ศิริจันทร์
พยาบาลวิชาชีพชำนาญการ
หัวหน้ากลุ่มงานประกัน ยุทธศาสตร์และสารสนเทศทางการแพทย์

นางปภัสสร กิตติพิรชล
พยาบาลวิชาชีพชำนาญการ (หัวหน้างาน)

นางณัฐกานต์ สำราญถิ่น
พยาบาลวิชาชีพชำนาญการ (รองหัวหน้างาน)

นายพิชพงศ์ จำนงทอง
นักวิชาการสาธารณสุขชำนาญการ (หัวหน้างาน)

น.ส.ปิยนุช สร้อยโสม
จพง.เวชสถิติชำนาญงาน (รองหัวหน้างาน)

นางวรรณวิมล ศิริจันทร์
พยาบาลวิชาชีพชำนาญการ (หัวหน้างาน)

น.ส.จรีพร หาญประสิทธิ์
นวก.สาธารณสุขชำนาญการ (รองหัวหน้างาน)

งานประกันสุขภาพ

งานประกันสังคม

- ตรวจสอบ/ให้คำปรึกษาสิทธิประกันสังคม
 - เรียกเก็บ/ตามจ่ายสิทธิประกันสังคม
 - บันทึกข้อมูลในระบบ SIPo๑,SS data และ สปสช.
- ผู้รับผิดชอบ
- นางผ่องศรี หน่ยคอน (พว.ชำนาญการ)
 - น.ส.นันทน์ภัส ชื่นศิริ (พจน.ช่วยเหลือคนไข้ ส๑)
 - น.ส.วราภรณ์ พรหมแสง (พจน.ช่วยเหลือคนไข้)

งานเรียกเก็บ/ตามจ่าย

- เรียกเก็บค่ารักษาพยาบาล (ยกเว้นสิทธิประกันสังคม)
 - ตามจ่ายค่ารักษาพยาบาล (ยกเว้นสิทธิประกันสังคม)
- ผู้รับผิดชอบ
- นางณัฐกานต์ สำราญถิ่น (พว.ชำนาญการ)
 - นางกุหลาบ เสนาเพ็ง (นวก.สาธารณสุขชำนาญการ)
 - น.ส.อัญญาภัทน์ คำกลอน (นักจัดการทั่วไป)
 - น.ส.อมรรัตน์ ต่ายคะนอง (จพง.การเงินบัญชี)
 - นายธนกฤต กิตติพิรชล (จพง.ธุรการ)
 - นางสิริกร ภาวรัญนพร (จพง.ธุรการ)
 - น.ส.สมจิตร ปีทอง (จพง.ธุรการ)

งานขึ้นทะเบียน/ตรวจสอบสิทธิ

- ขึ้นทะเบียนบัตรทอง/บัตรประกันสุขภาพต่างดาว
 - ตรวจสอบสิทธิ/ให้คำปรึกษา (ทุกสิทธิ)
 - Admit Center
- ผู้รับผิดชอบ
- นางปภัสสร กิตติพิรชล (พว.วิชาชีพชำนาญการ)
 - น.ส.นิศาชล ชื่นจันทร์ (พว.วิชาชีพชำนาญการ)
 - น.ส.เบญจมาศ ทองนาคะ (นวก.สาธารณสุข)
 - น.ส.ศลิษา ดันติวานนท์ (จพง.ธุรการ)
 - น.ส.หรรษลักษณ์ ภัคติน้อย (พจน.บัตรรายงานโรค)
 - น.ส.กชกร เกตุอักษร (พจน.บัตรรายงานโรค)

งานสารสนเทศทางการแพทย์

งานเวชสถิติและงานข้อมูล

- งานเวชระเบียนและเวชระเบียนอิเล็กทรอนิกส์
- ตรวจสอบและประเมินคุณภาพการบันทึกเวชระเบียน
- วิเคราะห์โรคและลงรหัส ICD ๑๐ และ ICD ๙CM
- ให้บริการขอประวัติการรักษา
- จัดทำเอกสารขอประวัติการรักษาประกอบการเคลมประกัน
- ประมวลผลและตรวจสอบข้อมูล ๑๒ แฟ้มและจัดส่งเข้ารระบบ CMI ส่ง สนย.
- ประมวลผลตัวชี้วัด Service Plan สาขาต่าง ๆ
- วิเคราะห์ข้อมูลและสถิติทางการแพทย์ สนับสนุนหน่วยงานต่าง ๆ ทั้งภายใน-ภายนอกองค์กร
- ประมวลผลและตรวจสอบข้อมูล ๔๓ แฟ้ม และจัดทำรายงานส่งเข้ารระบบ HDC ในระดับจังหวัดและระดับเขต

- ตรวจสอบและแก้ไขระบบบัญชี ๑ ของโรงพยาบาล
 - ตรวจสอบและส่งรายงานประชากร
 - ตรวจสอบและส่งข้อมูลการให้บริการคนเสียชีวิต
 - ตรวจสอบและส่งข้อมูลการให้บริการรายวันส่ง สสจ.ชลบุรี
 - รายงานการใช้ Data Exchange
 - ให้ความรู้แก่บุคลากรในการลงข้อมูล ๔๓ แฟ้มให้ถูกต้อง
- ผู้รับผิดชอบ

- น.ส.ปิยนุช สร้อยโสม (จพง.เวชสถิติชำนาญงาน)
- น.ส.สุชาดา ทนโนนแดง (จพง.เวชสถิติปฏิบัติงาน)
- น.ส.ปัทมน์ จุสวัสดิ (จพง.สาธารณสุขชำนาญการ)
- นายวัฒนา เกิดวิริยสกุล (พนักงานขับรถยนต์ ส๒)
- น.ส.ธนสรณ์ ทวละระลึก (จพง.เวชสถิติ)
- น.ส.สุทธิพรรณ สัทโส (พนักงานบัตรรายงานโรค)
- น.ส.สุวดี พลขารี (พนักงานบัตรรายงานโรค)
- น.ส.อนันต์ยา ครุฑจับนาค (พนักงานบัตรรายงานโรค)
- น.ส.อาภรณ์ ฤกษ์ดีเจริญสุข (พนักงานบัตรรายงานโรค)
- น.ส.อรพรรณ นาวิณอดมทรัพย์ (พนักงานบัตรรายงานโรค)
- น.ส.พรพรรณ รอดมันคง (พนักงานเก็บเอกสาร)
- น.ส.อภิชนา มณีประการ (พนักงานเก็บเอกสาร)
- น.ส.อรพรรณ ปลิวสูงเนิน (พนักงานเก็บเอกสาร)

งานเทคโนโลยีสารสนเทศและคอมพิวเตอร์

- กำหนดนโยบายและวางแผนการจัดการระบบคอมพิวเตอร์และเครือข่าย
 - ดูแลและบำรุงรักษาระบบคอมพิวเตอร์และเครือข่ายทั้งองค์กร
 - ดูแลและบำรุงรักษาโปรแกรมและซอฟต์แวร์ต่าง ๆ ที่ใช้ในองค์กร
 - จัดทำและพัฒนาเว็บไซต์ของหน่วยงาน
 - ให้บริการด้านข้อมูลเพื่อสนับสนุนการดำเนินงานของหน่วยงานในองค์กร
 - ให้คำแนะนำและจัดทำโปรแกรมเพื่อสนับสนุนการดำเนินงานของหน่วยงานในองค์กร
 - ฝึกอบรมและพัฒนาความรู้ด้านการใช้ระบบเทคโนโลยีสารสนเทศและคอมพิวเตอร์แก่บุคลากรในองค์กร
- ผู้รับผิดชอบ
- นายพิชพงศ์ จำนงทอง (นวก.สาธารณสุขชำนาญการ)
 - นายอภิสิทธิ์ บุรีรัมย์ (จพง.เครื่องคอมพิวเตอร์)
 - นายพรชัย เครื่องวงมต (จพง.เครื่องคอมพิวเตอร์)
 - นายบุญส่ง มงคลมะไฟ (จพง.เครื่องคอมพิวเตอร์)
 - นายเด่นชัย ขอบเลี้ยงสัตว์ (จพง.เครื่องคอมพิวเตอร์)

งานแผนงานและยุทธศาสตร์ เครือข่ายสุขภาพ

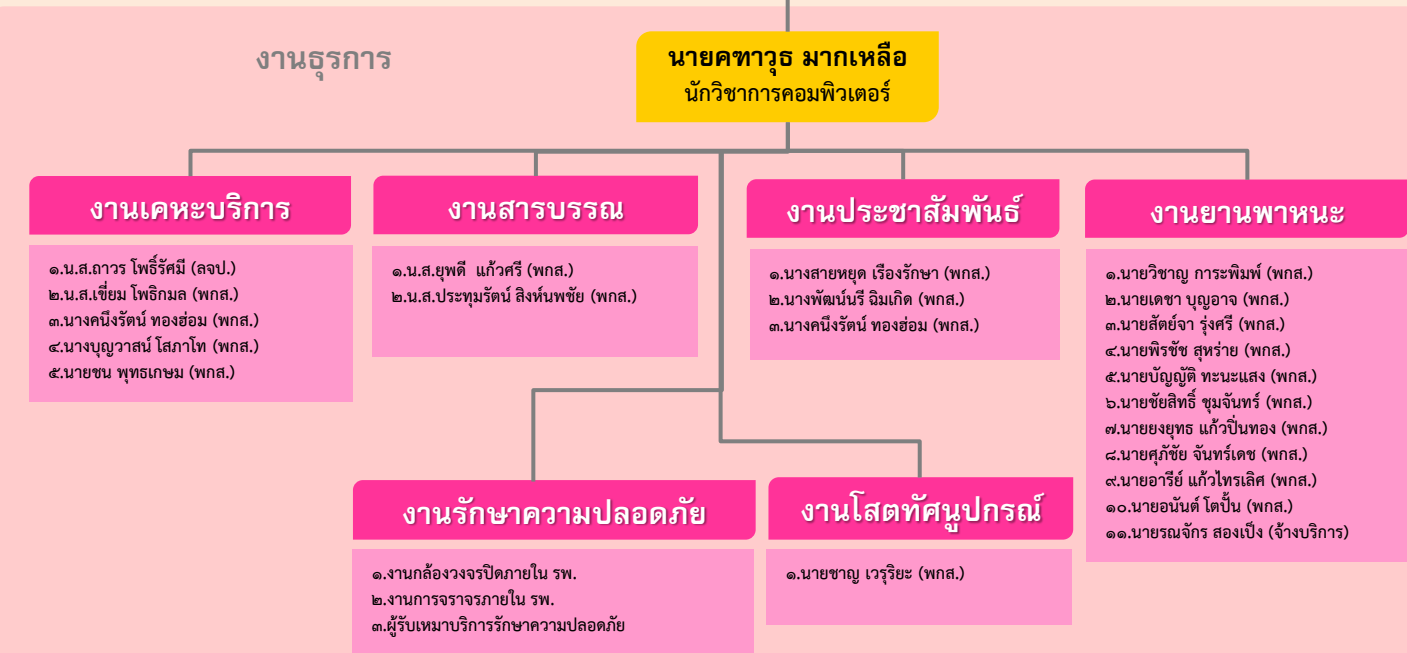
- ประสานและจัดทำแผนกลยุทธ์ แผนปฏิบัติการด้านสาธารณสุข ประจำปีของเครือข่ายบริการสุขภาพอำเภอศรีราชา
 - ประเมินสภาพปัญหาสาธารณสุขของพื้นที่ สถานการณ์ ระบบบริการสุขภาพของหน่วยบริการสุขภาพเครือข่ายอำเภอศรีราชา
 - ตรวจสอบและขึ้นทะเบียนโครงการตามแผนปฏิบัติการด้านสาธารณสุข
 - ประสานและจัดทำแผนการการเงินการคลัง แผนงบประมาณ แผนพัฒนาบุคลากรประจำปี ของเครือข่ายบริการสุขภาพอำเภอศรีราชาและแผนการพัฒนาโรงพยาบาล
 - ประสานและบูรณาการแผนกับหน่วยงานอื่น
 - ควบคุมกำกับและวิเคราะห์การใช้งบประมาณของหน่วยงานและจัดทำรายงานเสนอผู้บริหาร
 - ประสาน ติดตามการดำเนินงานตามนโยบายของกระทรวงและสำนักงานสาธารณสุขจังหวัด
 - ควบคุมกำกับ ติดตาม และประเมินผลการใช้งบประมาณ
 - นิเทศ ติดตาม ประเมินผล การดำเนินงานตามตัวชี้วัดระดับ รพ. และ สปสอ.ศรีราชา
 - สรุปผลการดำเนินงานประจำปีและจัดทำรายงานสำคัญประจำปีของเครือข่ายบริการสุขภาพอำเภอศรีราชา
 - สรุปและรวบรวมรายงานการเกิด, การตาย, สายใยรักแห่งครอบครัวและรายงานอุบัติเหตุประจำปีเดือนส่งสำนักงานสาธารณสุขจังหวัด
- ผู้รับผิดชอบ
- น.ส.รัชดาภรณ์ ประมูลทรัพย์ (เจ้าพนักงานธุรการ)

โครงสร้างกลุ่มงานบริหารทั่วไป



โรงพยาบาลแหลมฉบัง

นายวรุฒิ สันติมัต
 นักวิชาการสาธารณสุขชำนาญการ ปฏิบัติราชการแทน
 นักจัดการงานทั่วไป รักษาการในตำแหน่ง
 หัวหน้ากลุ่มงานบริหารทั่วไป



งานสิ่งแวดล้อม อาคารสถานที่ และความปลอดภัย