



โครงสร้างโรงพยาบาลแหลมฉบัง

LAEMCHABANG HOSPITAL

นายราเมศร์ อำไพพิศ
ผู้อำนวยการโรงพยาบาลแหลมฉบัง

กลุ่มงานเภสัชกรรมและคุ้มครองผู้บริโภค
นางอรทัย พัฒนมงคล
เภสัชกรชำนาญการพิเศษ

- *งานบริการ/บริบาลเภสัชกรรมผู้ป่วยนอก
- *งานคลังเวชภัณฑ์และผลิตยา
- *งานบริการ/บริบาลเภสัชกรรมผู้ป่วยใน
- *งานจัดซื้อ
- *งานบริการเภสัชกรรมปฐมภูมิและคุ้มครองผู้บริโภค

กลุ่มงานเทคนิคบริการ

กลุ่มงานเวชกรรมฟื้นฟู
นางธันตลา วรณปิยะรัตน์
นักกายภาพบำบัดชำนาญการ

- *งานตรวจประเมิน การวินิจฉัยและบำบัดความบกพร่องของร่างกายด้วยวิธีทางกายภาพบำบัด
- *งานฟื้นฟูความเสื่อมสภาพ ความพิการ
- *งานตรวจประเมินและดูแลผู้ป่วยแบบองค์รวมในชุมชนและ PCC

กลุ่มงานเทคนิคการแพทย์
นางธันตลา วรณปิยะรัตน์
นักกายภาพบำบัดชำนาญการ

- *งานวิเคราะห์สิ่งส่งตรวจทางห้องปฏิบัติการเทคนิคการแพทย์ทางเคมีคลินิก จุลทรรศน์ศาสตร์คลินิก จุลชีววิทยาคลินิก ภูมิคุ้มกันวิทยาคลินิกและโลหิตวิทยาคลินิก
- *งานธนาคารเลือดและบริการส่วนประกอบของเลือด

กลุ่มงานรังสีวิทยา
นางธันตลา วรณปิยะรัตน์
นักกายภาพบำบัดชำนาญการ

- *งานรังสีเพื่อการตรวจ วินิจฉัย โดยรังสีเอกซ์
- *งานรังสีเพื่อการชันสูตร

กลุ่มงานโภชนศาสตร์
นางธันตลา วรณปิยะรัตน์
นักกายภาพบำบัดชำนาญการ

- *งานบริหารจัดการอาหารตามมาตรฐานโภชนาการ
- *งานโภชนบำบัด ให้คำปรึกษา แนะนำความรู้ด้านโภชนาการและโภชนบำบัด

กลุ่มงานประกันสุขภาพ ยุทธศาสตร์และสารสนเทศทางการแพทย์
นางวรรณวิมล ศิริจันทร์
พยาบาลวิชาชีพชำนาญการ

- *งานประกันสุขภาพ
 - งานประกันสังคม
 - งานเรียกเก็บตามจ่าย
 - งานขึ้นทะเบียน/ตรวจสอบสิทธิ
- *งานสารสนเทศทางการแพทย์
 - งานเวชสถิติและงานข้อมูล
 - งานเทคโนโลยีสารสนเทศและคอมพิวเตอร์
- *งานแผนงานและยุทธศาสตร์เครือข่ายสุขภาพ

กลุ่มงานการแพทย์
นายจิรศักดิ์ จิรากุลสวัสดิ์
นายแพทย์ชำนาญการพิเศษ

- *งานองค์กรแพทย์

กลุ่มงานการแพทย์แผนไทยและการแพทย์ทางเลือก
นายจิรศักดิ์ จิรากุลสวัสดิ์
นายแพทย์ชำนาญการพิเศษ

- *งานบริการแพทย์แผนไทย

กลุ่มงานบริการด้านปฐมภูมิและองค์รวม
นางแอนนา สุมะโน
พยาบาลวิชาชีพชำนาญการ

- *งานส่งเสริมสุขภาพ
- *งานการพยาบาลชุมชน
- *งานเวชปฏิบัติครอบครัวและชุมชน
- *งานอาชีวอนามัยและเวชกรรมสิ่งแวดล้อมและควบคุมโรค

กลุ่มงานการพยาบาล
นางสุชา ภิญญไยง
พยาบาลวิชาชีพชำนาญการ

- *งานการพยาบาล
- *งานการพยาบาลผู้ป่วยนอก
- *งานการพยาบาลอุบัติเหตุฉุกเฉินและนิติเวช
- *งานการพยาบาลผู้คลอด
- *งานการพยาบาลผู้ป่วยผ่าตัดและวิสัญญีพยาบาล
- *งานการพยาบาลหน่วยควบคุมการติดเชื้อและงานจ่ายกลาง
- *งานการพยาบาลผู้ป่วยใน
 - หอผู้ป่วยศัลยกรรมและศัลยกรรมกระดูกและข้อ
 - หอผู้ป่วยอายุรกรรมชาย
 - หอผู้ป่วยอายุรกรรมหญิง
 - หอผู้ป่วยพิเศษ
 - หอผู้ป่วยเด็ก
 - หอมารดาหลังคลอด

กลุ่มงานทันตกรรม
นางสาวกุลนารี บริสุทธิ์
ทันตแพทย์ชำนาญการพิเศษ

- *งานบริการทันตกรรม รพ.
- *งานส่งเสริมป้องกันทันตกรรมในชุมชน

กลุ่มงานบริหารทั่วไป
นายวรุฒิ สันติมัต
นักวิชาการสาธารณสุขชำนาญการ

- *งานบริหารทั่วไป
 - งานบริหารทั่วไป
 - งาน ITA
 - งาน ELA
- *งานการเงิน
- *งานบัญชี
- *งานพัสดุและครุภัณฑ์
- *งานธุรการ
 - งานสารบรรณ
 - งานประชาสัมพันธ์
 - งานโสตทัศนูปกรณ์
 - งานเคหะบริการ
 - งานยานพาหนะ
 - งานรักษาความปลอดภัย
- *งานการเจ้าหน้าที่
- *งานสิ่งแวดล้อม อาคารสถานที่ และความปลอดภัย
 - งานโครงสร้างพื้นฐาน
 - งานสาธารณูปโภค
 - งานการจัดการพลังงาน
 - งานซ่อมบำรุง
 - งานเครื่องมือแพทย์



นายจรัสศักดิ์ จิรากุลสวัสดิ์
นายแพทย์ชำนาญการพิเศษ
หัวหน้ากลุ่มงานการแพทย์

นายภูจิตต์ ตรีบำเพ็ญ
นายแพทย์ชำนาญการ

น.ส.ปาหนัน จุสวัสดิ์
เจ้าพนักงานสาธารณสุขชำนาญงาน

งานองค์กรแพทย์

- | | |
|--|---|
| ๑.นายคนวัต ชุณหวานิชย์ (นายแพทย์เชี่ยวชาญ) | ๒๑.น.ส.ณัฐรุณิชา เขยสมบัติ (นายแพทย์ปฏิบัติการ) |
| ๒.นางวิลาศลักษณ์ ทะนงศักดิ์สกุล (นายแพทย์เชี่ยวชาญ) | ๒๒.น.ส.รุจยา สุริยะจันทร์ (นายแพทย์ปฏิบัติการ) |
| ๓.นางจันทร์จรี คงมีสุข คาเนโกะ (นายแพทย์เชี่ยวชาญ) | ๒๓.น.ส.นียมารด ทองจันทร์ (นายแพทย์ปฏิบัติการ) |
| ๔.นายอำนาจโชค ทะนงศักดิ์สกุล (นายแพทย์ชำนาญการพิเศษ) | ๒๔.นายภควัต สมบูรณ์ (นายแพทย์ปฏิบัติการ) |
| ๕.นายฉัตรชัย ไข่เกษ (นายแพทย์ชำนาญการพิเศษ) | ๒๕.น.ส.กมลชนก บุญอนันนสร (นายแพทย์ปฏิบัติการ) |
| ๖.นายปัญญาฤทธิ์ กิติวรรณประสาร (นายแพทย์ชำนาญการพิเศษ) | ๒๖. นางลำเลียง บุญมี (แม่บ้าน) |
| ๗.น.ส.สุกญา อุษณวสิน (นายแพทย์ชำนาญการพิเศษ) | |
| ๘.น.ส.เพชรประภา ทองศรีจันทร์ (นายแพทย์ชำนาญการพิเศษ) | |
| ๙.น.ส.ชญานันท์ หัสโร (นายแพทย์ชำนาญการ) | |
| ๑๐.น.ส.ดวงใจ คงลาอานวย (นายแพทย์ชำนาญการ) | |
| ๑๑.นายดิชพล ฐิตวราภรณ์ (นายแพทย์ชำนาญการ) | |
| ๑๒.น.ส.พิมพ์กา พรหมประเสริฐ (นายแพทย์ชำนาญการ) | |
| ๑๓.น.ส.เมตตาพราย ทิพย์เวศ (นายแพทย์ชำนาญการ) | |
| ๑๔.นายวรารัชช นิมเสนาะ (นายแพทย์ชำนาญการ) | |
| ๑๕.นางศิโรรัตน์ ลิขิตมาศกุล (นายแพทย์ชำนาญการ) | |
| ๑๗.น.ส.สาวิตรา วุฒิจริฎกิจ (นายแพทย์ชำนาญการ) | |
| ๑๘.น.ส.ปรีชญานา นาคะผดุงรัตน์ (นายแพทย์ชำนาญการ) | |
| ๑๙.นางพงษ์ฉัตรภูมิ ต่อพงษ์พันธุ์ (นายแพทย์ชำนาญการ) | |
| ๒๐.นายภาณุภูมิ เลิศจรัสศิริโล (นายแพทย์ปฏิบัติการ) | |

งานบริการแพทย์แผนไทย

- ๑.น.ส.สุภาภรณ์ เนื่องจำนงค์ (แพทย์แผนไทยปฏิบัติการ)
- ๒.น.ส.เกวลีกมล รัตนแสง (แพทย์แผนไทย)
- ๓.น.ส.รัชฎา วงศ์บุตดี (แพทย์แผนไทย)
- ๔.น.ส.ณัฐวิภา สนประเสริฐ (พนักงานช่วยเหลือคนไข้)
- ๕.น.ส.วันทนา บุญมี (พนักงานบริการ)

กลุ่มงานการแพทย์แผนไทย
และการแพทย์ทางเลือก

โครงสร้างกลุ่มงานทันตกรรม



โรงพยาบาลแหลมฉบัง

น.ส.กุลนารี บริสุทธิ์
ทันตแพทย์ชำนาญการพิเศษ
หัวหน้ากลุ่มงานทันตกรรม

น.ส.ลักขมลีรี เลาะห์นันท์
ทันตแพทย์ชำนาญการพิเศษ

นายกิตติศักดิ์ ขจรรุ่งเรือง
ทันตแพทย์ชำนาญการพิเศษ

งานบริการทันตกรรมโรงพยาบาล

- ๑.น.ส.ตลกร พูลสวัสดิ์ (ทันตแพทย์เชี่ยวชาญ)
- ๒.น.ส.สุพรรณษา วิสาเทพานิช (ทันตแพทย์ชำนาญการ)
- ๓.น.ส.ปนิดา คุณทรงเกียรติ (ทันตแพทย์ชำนาญการ)
- ๔.น.ส.เพ็ญพิชชา เอี่ยมระหงส์ (ทันตแพทย์ชำนาญการ)
- ๕.นางณัฐวรา มัคครากุล (ทันตแพทย์ชำนาญการ)
- ๖.น.ส.อรธพร ไชยสาลี (ทันตแพทย์ชำนาญการ)
- ๗.น.ส.มนัสชนก เกษมราษฎร์ (ทันตแพทย์ชำนาญการ)
- ๘.น.ส.ชยุภาณี ผลเจริญ (ทันตแพทย์ปฏิบัติการ)

งานส่งเสริมป้องกันทันตกรรมในชุมชน

- ๑.นางอชรา พรานนทีสถิต (เจ้าพนักงานทันตสาธารณสุขชำนาญงาน)
- ๒.นางดารุณี งามางกูร (เจ้าพนักงานทันตสาธารณสุขชำนาญงาน)
- ๓.นางปริยานุช หวานระรื่น (เจ้าพนักงานทันตสาธารณสุขชำนาญงาน)
- ๔.นางจักษณา แน่นหนา (เจ้าพนักงานทันตสาธารณสุขชำนาญงาน)
- ๕.นางชญาดา พัฒม (เจ้าพนักงานทันตสาธารณสุขชำนาญงาน)
- ๖.น.ส.ณัฐกานต์ พนมสัย (เจ้าพนักงานทันตสาธารณสุขชำนาญงาน)
- ๗.น.ส.วีชราภรณ์ สำราญอินทร์ (เจ้าพนักงานทันตสาธารณสุขชำนาญงาน)
- ๘.น.ส.กิตติกานต์ พันวุฒิ (เจ้าพนักงานทันตสาธารณสุขปฏิบัติงาน)

- ๑.น.ส.ชยุภาณี ธนกิจการเกษตร (เจ้าพนักงานธุรการ)
- ๒.น.ส.ภณิดา สิริตนเพชร (นักประชาสัมพันธ์)
- ๓.น.ส.จิราวรรณ ศิริอุทัย (พนักงานช่วยการพยาบาล)
- ๔.น.ส.ธนิษฐา คำอุทก (พนักงานช่วยการพยาบาล)
- ๕.น.ส.ปรารถนา ชินรัตน์ (พนักงานช่วยการพยาบาล)
- ๖.น.ส.พัฐวี พรหมประเสริฐ (พนักงานช่วยการพยาบาล)
- ๗.น.ส.รัตนา บุญมี (พนักงานช่วยการพยาบาล)
- ๘.นางสุธิษา นวลดี (พนักงานช่วยการพยาบาล)
- ๙.น.ส.ชัตติยารัตน์ ภัทรฐิตภัทร์ (พนักงานช่วยการพยาบาล)
- ๑๐.น.ส.กัญญาภัก โสมนัส (พนักงานช่วยการพยาบาล)
- ๑๑.น.ส.จุฑามาศ พิมพ์สวัสดิ์ (พนักงานช่วยการพยาบาล)
- ๑๒.น.ส.นิตยา ชมรัตน์ (พนักงานช่วยเหลือคนไข้)
- ๑๓.น.ส.สุนทรี ศรีสมบัติ (พนักงานช่วยเหลือคนไข้)

- ๑๔.น.ส.กันยกร ปิยะโชติ (ผู้ช่วยช่างเก้าอี้ทันตกรรม)
- ๑๕.นางอรทัย ประจัญ (ผู้ช่วยช่างเก้าอี้ทันตกรรม)
- ๑๖.น.ส.นริศรา เทศงามถ้วน (ผู้ช่วยช่างเก้าอี้ทันตกรรม)
- ๑๗.น.ส.บุริน ยาจิตร (ผู้ช่วยช่างเก้าอี้ทันตกรรม)
- ๑๘.น.ส.มีนา แถมสมมติ (ผู้ช่วยช่างเก้าอี้ทันตกรรม)
- ๑๙.น.ส.พัยรัตน์ ทศนพิทักษ์ (ผู้ช่วยช่างเก้าอี้ทันตกรรม)
- ๒๐.น.ส.มินตรา โสภารัตน์ (ผู้ช่วยช่างเก้าอี้ทันตกรรม)
- ๒๑.น.ส.ญภา สังฆะชัย (ผู้ช่วยช่างเก้าอี้ทันตกรรม)
- ๒๒.น.ส.สิริพร แพรพูล (ผู้ช่วยช่างเก้าอี้ทันตกรรม)
- ๒๓.น.ส.นวพร ริมศิริ (ผู้ช่วยช่างเก้าอี้ทันตกรรม)

โครงสร้างกลุ่มงานเทคนิคบริการ

โรงพยาบาลแหลมฉบัง



นางธนิตา วรรณปิยะรัตน์
นักกายภาพบำบัดชำนาญการ
หัวหน้ากลุ่มงานเทคนิคบริการ

นางธนิตา วรรณปิยะรัตน์
นักกายภาพบำบัดชำนาญการ

นางสายสมร สุทรวัจน์
นักเทคนิคการแพทย์ปฏิบัติการ

น.ส.ปวี จันทรสารี
นักรังสีการแพทย์ชำนาญการ

นายแจ็ก วุฒิจารีเลิศสกุล
นักโภชนาการปฏิบัติการ

กลุ่มงานเวชกรรมฟื้นฟู

- ๑.งานตรวจประเมิน การวินิจฉัยและบำบัดความบกพร่องของร่างกายด้วยวิธีกายภาพบำบัด
 - ๒.งานฟื้นฟูความเสื่อมสภาพ ความพิการ
 - ๓.งานตรวจประเมินและดูแลผู้ป่วยแบบองค์รวมในชุมชน และ PCC
- ผู้รับผิดชอบ
- ๑.นางจินดาพร วงศ์กลาง (นักกายภาพบำบัดชำนาญการ)
 - ๒.นางเกศรินทร์ ปัทมโรจน์ (นักกายภาพบำบัดชำนาญการ)
 - ๓.น.ส.รัตนาวดี กังเอ็ง (นักกายภาพบำบัดปฏิบัติการ)
 - ๔.น.ส.สุพรรณิ วงศ์พันธ์ (นักกายภาพบำบัดปฏิบัติการ)
 - ๕.นางอิสราภรณ์ สมวงศ์ (นักกายภาพบำบัดปฏิบัติการ)
 - ๖.นายกิตติช สันติ้ม (นักกายภาพบำบัดปฏิบัติการ)
 - ๗.นางมณีนรัตน์ สีนวล (เจ้าพนักงานเวชกรรมฟื้นฟูชำนาญงาน)
 - ๘.นายรณ เจริญทอง (ผู้ช่วยนักกายภาพบำบัด)
 - ๙.น.ส.ศกลวรรณ อ้วนอินทร์ (ผู้ช่วยนักกายภาพบำบัด)
 - ๑๐.นายวรวิธ ฤทธิ์น้อย (ผู้ช่วยนักกายภาพบำบัด)

กลุ่มงานเทคนิคการแพทย์

- ๑.งานวิเคราะห์สิ่งส่งตรวจทางห้องปฏิบัติการเทคนิคการแพทย์ทางเคมีคลินิก จุลทรรศน์คลินิก จุลชีววิทยาคลินิก ภูมิคุ้มกันวิทยาคลินิกและโลหิตวิทยาคลินิก
 - ๒.งานธนาคารเลือดและบริการส่วนประกอบของเลือด
- ผู้รับผิดชอบ
- ๑.นายนิติรุจน์ โชติบวรชัยวงศ์ (นักเทคนิคการแพทย์ปฏิบัติการ)
 - ๒.นางชนกนันท์ ธนวัฒน์วาทีน (นักเทคนิคการแพทย์ปฏิบัติการ)
 - ๓.น.ส.สวิตตา บุญธนโยธิน (นักเทคนิคการแพทย์ปฏิบัติการ)
 - ๔.น.ส.ศศิชา กลัดแก้ว (นักเทคนิคการแพทย์ปฏิบัติการ)
 - ๕.น.ส.วิมลรัฐา โรจน์สิริธรรมา (นักเทคนิคการแพทย์ปฏิบัติการ)
 - ๖.นายคุณากร คันธจันทร์ (นักเทคนิคการแพทย์ปฏิบัติการ)
 - ๗.นายวิศรุต สุทธิสงเคราะห์ (นักเทคนิคการแพทย์)
 - ๘.นางสปีนนา บุญประโคน (จพง.วิทยาศาสตร์การแพทย์ชำนาญงาน)
 - ๙.น.ส.พรพรรณ มาศจด (จพง.วิทยาศาสตร์การแพทย์ปฏิบัติงาน)
 - ๑๐.น.ส.ปิยวรรณ ครอบอยู่ (พนักงานประจำห้องทดลอง)
 - ๑๑.น.ส.ระรินทร์ทิพย์ อินทร์นุช (พนักงานประจำห้องทดลอง)
 - ๑๒.น.ส.สาวิตรี พูลสวัสดิ์ (พนักงานประจำห้องทดลอง)
 - ๑๓.น.ส.มนัสวีร์ เล็กภิรมย์ (พนักงานประจำห้องทดลอง)

กลุ่มงานรังสีวิทยา

- ๑.งานรังสีเพื่อการตรวจ วินิจฉัย โดยรังสีเอกซ์
 - ๒.งานรังสีเพื่อการชันสูตร
- ผู้รับผิดชอบ
- ๑.น.ส.สิริธัญญา มหาผล (นักรังสีการแพทย์ปฏิบัติการ)
 - ๒.น.ส.เวียร์ ธนาวกุล (นักรังสีการแพทย์ปฏิบัติการ)
 - ๓.นายทิวา ขวัญมี (พนักงานการแพทย์และรังสีเทคนิค)
 - ๔.นายสรพงษ์ จันทรประภาส (พนักงานการแพทย์และรังสีเทคนิค)
 - ๕.นายภุชดา คำโค (พนักงานการแพทย์และรังสีเทคนิค)

กลุ่มงานโภชนศาสตร์

- ๑.งานบริหารจัดการอาหารตามมาตรฐานโภชนาการ
 - ๒.งานโภชนบำบัด ให้คำปรึกษา แนะนำความรู้ด้านโภชนาการและโภชนบำบัด
- ผู้รับผิดชอบ
- ๑.นายดิณณภพ ยิ่งแสงตระกูล (นักโภชนาการ)

โครงสร้างกลุ่มงานการพยาบาล

โรงพยาบาลแหลมฉบัง

นางสุธา ภิญโญยิ่ง
พยาบาลวิชาชีพชำนาญการ
หัวหน้ากลุ่มงานการพยาบาล

นางสุธา ภิญโญยิ่ง
พยาบาลวิชาชีพชำนาญการ

งานการพยาบาล

๑.นายรณรงค์ เฉียวกุล (จ้างเหมา)

นางพิมพ์มาดา อัจฉริยพัฒนา
พยาบาลวิชาชีพชำนาญการ

งานการพยาบาลผู้ป่วยใน

นางพิศมัย พันธุ์พีช
พยาบาลวิชาชีพชำนาญการ

**หอผู้ป่วยคัดกรองและ
คัดกรองกระดูกและข้อ**

- ๑.น.ส.เอมอร หนูสมตน (ขรก.)
- ๒.น.ส.สุพัสญา เสริมศรี (ขรก.)
- ๓.น.ส.อมรา จุกสีดา (ขรก.)
- ๔.นางชนนิกานต์ จันทรสุโข (ขรก.)
- ๕.น.ส.ณัฐวดี ทวีชัย (ขรก.)
- ๖.น.ส.ธิดารัตน์ พูลผกา (ขรก.)
- ๗.น.ส.วรางคณา ศรีเมือง (ขรก.)
- ๘.น.ส.กิตติยา แซ่ก่ง (ขรก.)
- ๙.น.ส.สุธิดา ทีมแสง (ขรก.)
- ๑๐.น.ส.สุภัทรา แสงบุญ (พทส.)
- ๑๑.น.ส.นงนุช ประภัสสรารักษ์ (พทส.)
- ๑๒.น.ส.อารยา คำมูล (ลจชค.)
- ๑๓.น.ส.ปาริชาติ แก้วพันธุ์งาม (จ้างบริการ)
- ๑๔.น.ส.ภัทราภรณ์ โกลถิ่น (จ้างบริการ)
- ๑๕.น.ส.พรรณวาท วิเศษทรัพย์ (จ้างบริการ)

นางศิริวรรณ นวมานกร
พยาบาลวิชาชีพชำนาญการ

หอผู้ป่วยอายุรกรรมชาย

- ๑.นางพรรณิ ประดิษฐาทรัพย์ (ขรก.)
- ๒.น.ส.ศุภกัษร คานทอง (ขรก.)
- ๓.น.ส.สุภาพร เกตุแก้ว (ขรก.)
- ๔.น.ส.ปราณี เขียววงศ์ (ขรก.)
- ๕.น.ส.สมณิรัตน์ เฉียวกุล (ขรก.)
- ๖.น.ส.สุภาวดี โทมลสิงห์ (ขรก.)
- ๗.น.ส.ทิพวัลย์ ดงพระจันทร์ (ขรก.)
- ๘.น.ส.ณัฐสิริ บุญยัง (ขรก.)
- ๙.น.ส.อุทัยทิพย์ ส้ารวมจิต (ขรก.)
- ๑๐.น.ส.กัญทิมา หมออายุดี (ขรก.)
- ๑๑.น.ส.อารียา อู๋เย็น (ขรก.)
- ๑๒.น.ส.วราภรณ์ กุลเพชรประสิทธิ์ (ขรก.)
- ๑๓.น.ส.สาวตรี เนตรดี (ขรก.)
- ๑๔.น.ส.นิภาวรรณ ศรีรัตน์ (พทส.)
- ๑๕.น.ส.สิริกัญญา อรุณเจริญ (พทส.)
- ๑๖.น.ส.สุวรรณา จานทอง (พทส.)
- ๑๗.น.ส.อุไรวรรณ ทองดี (พทส.)
- ๑๘.น.ส.ราตรี นารี (พทส.)
- ๑๙.น.ส.ศิริลักษณ์ ขุนจำนงค์ (จ้างบริการ)
- ๒๐.น.ส.สุพิชชา ภาภิโชค (จ้างบริการ)

นางพิมพ์มาดา อัจฉริยพัฒนา
พยาบาลวิชาชีพชำนาญการ

หอผู้ป่วยอายุรกรรมหญิง

- ๑.นางปัญชลี โพธิพันธ์ (ขรก.)
- ๒.นางนริรัตน์ เอี่ยมจิตร (ขรก.)
- ๓.น.ส.เปรมิกา ตลับเงิน (ขรก.)
- ๔.น.ส.นันทน์กมล ชาวคม (ขรก.)
- ๕.น.ส.พลอยพัชชา ไกรรัตน์อมเรช (ขรก.)
- ๖.น.ส.ศิริรัตน์ โคตรปัญญา (ขรก.)
- ๗.น.ส.สลิตา เทียนสว่าง (ขรก.)
- ๘.น.ส.สุภัชชา ถนอมสวย (ขรก.)
- ๙.น.ส.อัญชลี แจ้เข้ว่า (ขรก.)
- ๑๐.น.ส.ฐานิตา ขอพร (ขรก.)
- ๑๑.น.ส.กมลทิพย์ จันทร์เขียว (ขรก.)
- ๑๒.น.ส.เพ็ญประภา ทรัพย์งาม (พทส.)
- ๑๓.น.ส.ยุพิน ภูเอี่ยมจิตร (พทส.)
- ๑๔.น.ส.พรรษา เจริญยิ่ง (พทส.)
- ๑๕.น.ส.อุษา ดวงแก้ว (พทส.)
- ๑๖.น.ส.พัชชา เวชกามา (ลจชค.)
- ๑๗.น.ส.อัจฉรา ลิมาจารย์ (จ้างบริการ)
- ๑๘.น.ส.คารินทร์ เหย่น้อย (จ้างบริการ)
- ๑๙.น.ส.พีรดา ตาค้า (จ้างบริการ)
- ๒๐.น.ส.พิมพ์นารา กอนโรส (จ้างบริการ)

นางจมาภรณ์ กิจธระวานิช
พยาบาลวิชาชีพชำนาญการ

งานการพยาบาลผู้ป่วยนอก

- ๑.นางกุลนา พัชรานู (ขรก.)
- ๒.น.ส.ศศิภัค ทรงศิลป์สอด (ขรก.)
- ๓.นางเอี่ยมเดือน เตชะมา (ขรก.)
- ๔.น.ส.วิราพร ทองสมบัติ (ขรก.)
- ๕.นางพรรณทิพา ราชนนตรี (ขรก.)
- ๖.นางอรดิษฐ์ สวัสดิ์ (ขรก.)
- ๗.น.ส.จิตต์อมพร นิติภรณ์ (ขรก.)
- ๘.นางจารุณีเยี เขียวเหลือง (ขรก.)
- ๙.น.ส.นันทินี วงศ์เด่นวงศ์ (ขรก.)
- ๑๐.นางปริญานุช พงษ์นาศ (ขรก.)
- ๑๑.นางเยาวลักษณ์ สมสงวน (ขรก.)
- ๑๒.น.ส.รัฐริญา เกิดกัน (ขรก.)
- ๑๓.น.ส.สุชาลี ผ่องใส (ขรก.)
- ๑๔.นางสุพิน ศิริรักษ์ (ขรก.)
- ๑๕.น.ส.เสาวนีย์ คงนิรันดร (ขรก.)
- ๑๖.นางนวลอนงค์ ปาเป้า (ขรก.)
- ๑๗.น.ส.มินตรา แจ่มจรัส (ขรก.)
- ๑๘.น.ส.ธันยพร เข้มทอง (ขรก.)
- ๑๙.น.ส.สุเมธินี ฤกษ์มณี (ขรก.)
- ๒๐.น.ส.พีรกานต์ บุญคง (ขรก.)
- ๒๑.น.ส.ณัฐิณี ชิวะกุล (ขรก.)
- ๒๒.น.ส.ธีรจิรา ทวีวรรณกิจ (ขรก.)
- ๒๓.นางอุบลรัตน์ นิลบรรจง (ลจชค.)
- ๒๔.น.ส.จิราภา เชื้อบุญมี (พทส.)
- ๒๕.นางชญากา ปัญธนาโชติ (พทส.)
- ๒๖.นางเบญญาภา ไหมดเชื้อว (พทส.)
- ๒๗.นางพรศรี จันทร์เพ็ญ (พทส.)
- ๒๘.น.ส.วราภรณ์ โพธิ (พทส.)
- ๒๙.นางรัชณี ขวัญมี (พทส.)
- ๓๐.นางสมจิตร ณ กลาง (พทส.)
- ๓๑.น.ส.ณัฐวิจิชาซ์ ปัญธนาโชติ (พทส.)
- ๓๒.นางสุนันท์ สายลม (พทส.)
- ๓๓.น.ส.สุภาภรณ์ ทองจันทร์ (พทส.)

นางกาญจนา สำเลิศรัมย์
พยาบาลวิชาชีพชำนาญการ

**งานการพยาบาลผู้ป่วยผ่าตัด
และวิสัญญี**

- ๑.น.ส.อุทัยวรรณ โกลสินทรจิตต์ (ขรก.)
- ๒.นางจินตนา พรรณเนตร (ขรก.)
- ๓.น.ส.พัชรี เจริญศรี (ขรก.)
- ๔.น.ส.ชนิดา วัฒนา (ขรก.)
- ๕.น.ส.ปิยะรัตน์ คุ่มพลา (ขรก.)
- ๖.น.ส.วารุณี ติพรม (ขรก.)
- ๗.น.ส.นภาพร จิตรประเวศน์ (ขรก.)
- ๘.น.ส.ณฤมล แสนทวีสุข (ขรก.)
- ๙.นางนิภาพร งงวย (ขรก.)
- ๑๐.น.ส.น้ำผึ้ง ศรีวิเศษ (ขรก.)
- ๑๑.น.ส.นริชา ปานทับ (ขรก.)
- ๑๒.น.ส.พิมพ์ชนก คิตดี (ขรก.)
- ๑๓.นายเจษฎาพร พันธัง (ขรก.)
- ๑๔.น.ส.วริศา พัดจิบ (ขรก.)
- ๑๕.น.ส.อารีรัตน์ จันทร์เสน (ขรก.)
- ๑๖.น.ส.กัญญา แสนสมบุรณ์ (ลจชค.)
- ๑๗.น.ส.รัตนาภรณ์ แสวงมี (พทส.)
- ๑๘.น.ส.กัญญาภา อณรงค์พร (ลจชค.)
- ๑๙.น.ส.สุภารัตน์ สุยะราษฎร์ (ลจชค.)
- ๒๐.น.ส.ลักขิกาภา มูละเทพ (ลจชค.)
- ๒๑.น.ส.พัทธิรา แผลงภู (ลจชค.)
- ๒๒.น.ส.ชญานุช พุทธิกุล (ลจชค.)
- ๒๓.นายภูมิอนันต์ ทองมัน (จ้างบริการ)
- ๓๔.น.ส.ศิริพร เนินหาด (ลจชค.)
- ๓๕.น.ส.ปภาดา ไกรสรณ์ (จ้างบริการ)
- ๓๖.น.ส.ศศิธร แสนทวีสุข (ลจชค.)
- ๓๗.น.ส.ศศิธร อินวรงค์ (ลจชค.)
- ๓๘.น.ส.อมิตา วารี (พทส.)
- ๓๙.น.ส.อำไพ ตรีภักกิจ (พทส.)

โครงสร้างกลุ่มงานการพยาบาล

โรงพยาบาลแหลมฉบัง

น.ส.พิณลักษณ์ ตินิภากรณ์
พยาบาลวิชาชีพชำนาญการ

หอผู้ป่วยพิเศษ

- ๑.น.ส.สุภัตรา ท่วมไทย (ขรก.)
- ๒.น.ส.จุฑาทิพย์ สุบรรณ (ขรก.)
- ๓.น.ส.ทิตติธิดา โรจนานนท์ (ขรก.)
- ๔.น.ส.บุญธิรา พุ่มอำ (ขรก.)
- ๕.น.ส.ภาวิณี วรรณทอง (ลจขค.)
- ๖.น.ส.รัชนีชาชาติทอง (ลจขค.)
- ๗.น.ส.ธราทิพย์ ดั่งอ่อน (พทส.)
- ๘.น.ส.วารินทร์ อินตาดิ่ง (พทส.)
- ๙.น.ส.สุธาสินี ทุระรัมย์ (จ้างบริการ)

นางแนนน้อย กวินทิพวงค์
พยาบาลวิชาชีพชำนาญการ

หอผู้ป่วยเด็ก

- ๑.นางอ้อยทิพย์ วงศ์ก่อ (ขรก.)
- ๒.น.ส.ชนิธรนันท์ บุปผา (ขรก.)
- ๓.นางธนาธิปไตย ต้นเจริญ (ขรก.)
- ๔.นางสกุลพร ล้อมทอง (ขรก.)
- ๕.น.ส.นิชชาวัลย์ รักษาภักดี (ขรก.)
- ๖.นางบุญยวีร์ ไกรเลิศพัชรกุล (ขรก.)
- ๗.น.ส.พรชนก ผ่องอำไพ (ขรก.)
- ๘.น.ส.ชนิษฐา คำเสียง (ขรก.)
- ๙.น.ส.อารียา มหานิล (ขรก.)
- ๑๐.น.ส.สาธิญา เชื้อเฉลิม (พทส.)
- ๑๑.นายยุพิน ศรีขาว (พทส.)
- ๑๒.น.ส.ภิญญาดา ใจงาม (พทส.)
- ๑๓.น.ส.นันทนา จารุจารีต (พทส.)
- ๑๔.น.ส.วนิดา สมสวาท (จ้างบริการ)
- ๑๕.น.ส.ปภินันท์ จันคุณ (จ้างบริการ)

นางมานิต รักษ์มณี
พยาบาลวิชาชีพชำนาญการ

หอมารดาหลังคลอด

- ๑.นางชนบเนตร แสงประสิทธิ์ (ขรก.)
- ๒.น.ส.กนกวรรณ วงษ์ชัยสมร (ขรก.)
- ๓.นางนุชนารถ นิรันดร์โสภณ (ขรก.)
- ๔.น.ส.สุนิษา เครือแสง (ขรก.)
- ๕.น.ส.พรนภา ดาบลาอำ (ขรก.)
- ๖.น.ส.พิชญา ปัสเสนะ (ขรก.)
- ๗.น.ส.อรพรรณ ลอยประโคน (ขรก.)
- ๘.น.ส.อัญชัชฐา พานเงิน (ลจขค.)
- ๙.น.ส.จินตนา ลันดา (พทส.)
- ๑๐.น.ส.ผริตา บัวแก้ว (พทส.)
- ๑๑.น.ส.พนิดา พลศักดิ์ (พทส.)
- ๑๒.น.ส.รัชนี เคนชา (พทส.)
- ๑๓.น.ส.จันทภา สาแวงดวง (จ้างบริการ)

นางวิไลพร ช่างสี
พยาบาลวิชาชีพชำนาญการ

งานการพยาบาลผู้คลอด

- ๑.นางสุนันท์ ทองเจียม (ขรก.)
- ๒.นางสุกัญญา ชัยวรรณรัตน์ (ขรก.)
- ๓.นางสุมาลี โคกปรังค์ (ขรก.)
- ๔.นางจรรย์นา วัฒนานวัช (ขรก.)
- ๕.น.ส.จิราภา โพธิ์ถิ่น (ขรก.)
- ๖.น.ส.จุฑามาศ เสือแป้น (ขรก.)
- ๗.น.ส.รุ่งอรุณ เนตรทิพย์ (ขรก.)
- ๘.น.ส.อรวรรณ จันทเสน (ขรก.)
- ๙.นางปราณี สิงห์ทา (พทส.)
- ๑๐.น.ส.เพ็ญพิศ คำอ้อ (พทส.)
- ๑๑.น.ส.ยุวดี สุวรรณเมนะ (พทส.)
- ๑๒.น.ส.สุกัญญา เกิดผล (พทส.)
- ๑๓.น.ส.ธวันดี ประชุมชนะ (พทส.)
- ๑๔.น.ส.น้ำฝน ศรีจันทร์ผ่อง (จ้างบริการ)

น.ส.กัณทิมา ธรรมชาติ
พยาบาลวิชาชีพชำนาญการ

งานการพยาบาลหน่วย ควบคุมการติดเชื้อและ งานจ่ายกลาง

- ๑.น.ส.นาคยา เกิดปั้น (พทส.)
- ๒.น.ส.น้ำฝน แสบแสบ (พทส.)
- ๓.น.ส.สมณีวรรณ ทังสันเทียะ (พทส.)
- ๔.น.ส.เยาวรัตน์ สังข์ทิพย์ (พทส.)
- ๕.น.ส.วรรณภา เทียงรัตน์ (พทส.)
- ๖.น.ส.สุภาวดี จิตขัง (พทส.)
- ๗.น.ส.แสงระวี ประยูรพรรณ (พทส.)

นางอัจฉราภรณ์ ศรีสุนทร
พยาบาลวิชาชีพชำนาญการ

งานการพยาบาลผู้ป่วย อุบัติเหตุฉุกเฉินและนิติเวช

- ๑.นางจันทรเพ็ญ จันทรพรหม (ขรก.)
- ๒.นางกชพร พร้อมจิตต์ (ขรก.)
- ๓.น.ส.กัญญาณาด ชัยนันทา (ขรก.)
- ๔.น.ส.นพวรรณ คุธนบดี (ขรก.)
- ๕.น.ส.สมกตา ธรรมวิเศษ (ขรก.)
- ๖.น.ส.วรรณภา แยมเกษม (ขรก.)
- ๗.น.ส.วัลภา ชาวสะอาด (ขรก.)
- ๘.น.ส.สุชาดา ยกฉวี (ขรก.)
- ๙.น.ส.ฉัตรทิพย์ หงส์เจริญ (ขรก.)
- ๑๐.น.ส.นันทรัตน์ สอนศิริ (ขรก.)
- ๑๑.นายศรายุทธ บัวสิงคำ (ขรก.)
- ๑๒.นายสว่างพงษ์ บุญกลิ่น (ขรก.)
- ๑๓.น.ส.นิรมลญา คำแสน (ขรก.)
- ๑๔.น.ส.ภัทรชนินดา ป้อมไธสง (ขรก.)
- ๑๕.น.ส.นฤมล ภัทรวรรธ (ขรก.)
- ๑๖.น.ส.วิไลพร ใจมา (ขรก.)
- ๑๗.น.ส.วิชญาดา เรืองศรี (ขรก.)
- ๑๘.น.ส.หทัยชนก คณะโท (ขรก.)
- ๑๙.นายกันดินันท์ ขุนทอง (ขรก.)
- ๒๐.น.ส.กชพรรณ อภิเดชากิติ (ขรก.)
- ๒๑.นายณัฐพล สุวรรณบุตร (ขรก.)
- ๒๒.น.ส.จิรารัตน์ พุ่มทอง (ขรก.)
- ๒๓.น.ส.ศศิธร ปาวารี (ขรก.)
- ๒๔.น.ส.สุภาภรณ์ ทั่งาม (ขรก.)
- ๒๕.น.ส.พรภาพพร เพาะปลูก (ขรก.)
- ๒๖.นางปราณี ชำน้ำกู่ (ลจป.)
- ๒๗.น.ส.ปติวรรตดา สุขสาร (พทส.)
- ๒๘.น.ส.พรนิกา คตสีทา (พทส.)
- ๒๙.นายไพโรจน์ โสมนัส (พทส.)
- ๓๐.น.ส.รสสุคนธ์ สุกุลรุ่งฤทธิ์ (พทส.)
- ๓๑.นางวรรณภา จันทน์น้อย (พทส.)
- ๓๒.นายอนุวัฒน์ บุญธรรม (พทส.)
- ๓๓.นายสุริยัน เรืองรักษา (พทส.)
- ๓๔.นายธงชัย แก้วใจ (พทส.)
- ๓๕.น.ส.อาชิรญาณ์ บุญคล้าย (พทส.)
- ๓๖.น.ส.เกษร ศรีชุม (พทส.)
- ๓๗.นางสุกัญญา กุลยะเวช (พทส.)

โครงสร้างกลุ่มงานบริการด้านปฐมภูมิและองค์รวม

โรงพยาบาลแหลมฉบัง



นางแอนนา สุมะโน
พยาบาลวิชาชีพชำนาญการ
หัวหน้ากลุ่มงานบริการด้านปฐมภูมิและองค์รวม

น.ส.สาวิตรี สลับศรี
พยาบาลวิชาชีพชำนาญการ

นางศิริพร ช่างไม้
พยาบาลวิชาชีพชำนาญการ

น.ส.สมใจ พรภิกานนท์
พยาบาลวิชาชีพชำนาญการ

งานการพยาบาลชุมชน

- ๑. งานคลินิก EP๑
- ๒. งานบริการปฐมภูมิในพื้นที่รับผิดชอบ
 - งานส่งเสริมสุขภาพทุกกลุ่มวัย
 - งานเวชปฏิบัติครอบครัวและชุมชน : คลินิกโรคเรื้อรัง, งานดูแลต่อเนื่องในชุมชน, งานพัฒนาระบบบริการปฐมภูมิ
 - งานการพยาบาลชุมชน
 - งานสุขภาพจิตชุมชน
 - งานป้องกันโรค
 - ศึกษาและสนับสนุนงานวิจัย/นวัตกรรม
- ๓. พื้นที่จัดบริการปฐมภูมิ
 - หมู่ ๑, ๒, ๓, ๗ ต.ทุ่งสุขลา (PCU.รพ.แหลมฉบัง)
 - หมู่ ๔, ๖, ๗, ๘, ๙ ต.บางละมุง (PCU.ศูนย์ ๒ ทุ่งграда)
- ผู้รับผิดชอบ**
- ๑. น.ส.รตน พันธุ์เพ็ง (พยาบาลวิชาชีพชำนาญการ)
- ๒. นางจารุจิต อุไรรัตน์ (พยาบาลวิชาชีพชำนาญการ)
- ๓. น.ส.นงา มุขประดับ (นักวิชาการสาธารณสุขปฏิบัติการ)
- ๔. นายวุฒิชัย ปานหอม (นักวิชาการสาธารณสุขปฏิบัติการ)
- ๕. น.ส.ศจิกา สุขประเสริฐ (นักวิชาการสาธารณสุข)
- ๖. น.ส.ปัญกร บุญประโคน (นักวิชาการสาธารณสุข)
- ๗. นางวันทนา คีตรอบ (พนักงานช่วยเหลือคนไข้)
- ๘. น.ส.สุนทรี ศรีเพชร (พนักงานบริการ)
- ๙. น.ส.อมรรัตน์ พ่วงรอด (พนักงานบริการ)

งานอาชีวอนามัยและเวชกรรมสิ่งแวดล้อมและควบคุมโรค

- ๑.งานอาชีวอนามัยและเวชกรรมสิ่งแวดล้อม
 - ตรวจสุขภาพเชิงรุกตามสิทธิ์การรักษา
 - จัดบริการอาชีวอนามัย
 - เฝ้าระวัง สอบสวนโรค/ภัยจากการประกอบอาชีพและสิ่งแวดล้อม, รง.๕๐๖/๒, การจัดการภาวะฉุกเฉิน, SRRT
 - ทำงานร่วมกับเครือข่ายที่เกี่ยวข้อง : ประเมินผลกระทบทางด้านสิ่งแวดล้อมและสุขภาพ (EIA, EHIA) ในอำเภอศรีราชา, สนับสนุนการให้บริการอาชีวอนามัยในระดับ รพ.สต., ซ้อมแผนอุบัติภัยด้านสารเคมีและรังสี
 - ดูแล รักษา ติดตามผู้ป่วยโรค/อุบัติเหตุจากการทำงานอย่างต่อเนื่องที่บ้าน/สถานประกอบการ
- ๒.งานควบคุมโรคติดต่อในพื้นที่ตำบลทุ่งสุขลา, ระบาควิทยา (รง.๕๐๖), สอบสวนโรคผู้ป่วยนอก ผู้ป่วยใน, ตอบโต้ภาวะฉุกเฉินโรคอุบัติใหม่/อุบัติซ้ำ, SRRT, ป ระเมินและซ้อมแผนโรคติดต่อ IHR ๒๐๐๕ ดำเนินการ
- ๓.ศึกษาและสนับสนุนงานวิจัย/นวัตกรรม
- ผู้รับผิดชอบ**
- ๑.นางนงลักษณ์ ตันติกุล (พยาบาลวิชาชีพชำนาญการ)
- ๒.น.ส.สุวิมล แซ่อึ้ง (พยาบาลวิชาชีพชำนาญการ)
- ๓.น.ส.ปาริชาติ ลิมเบออบกุล (พยาบาลวิชาชีพชำนาญการ)
- ๔.นายเจษฎา เมื่องชัย (นักวิชาการสาธารณสุขปฏิบัติการ)
- ๕.นายพีระพันธ์ โพธิ์เคน (นักวิชาการสาธารณสุข)
- ๖.นายชนมธันธ์ แก้วก่า (นักวิชาการสาธารณสุข)
- ๗.นายภาณุ แก้วแย้ม (นักวิชาการสาธารณสุข)
- ๘.น.ส.มาราตี กอบัว (พนักงานพิมพ์)
- ๙.นายภานรินทร์ คณาติเม (พนักงานช่วยเหลือคนไข้)

งานส่งเสริมสุขภาพ

- ๑. งานคลินิก ANC, WBC, FP
- ๒. งานบริการปฐมภูมิในพื้นที่รับผิดชอบ
 - งานส่งเสริมสุขภาพทุกกลุ่มวัย - งานการพยาบาลชุมชน - งานสุขภาพจิตชุมชน
 - งานป้องกันโรค - ศึกษาและสนับสนุนงานวิจัย/นวัตกรรม
 - งานเวชปฏิบัติครอบครัวและชุมชน : คลินิกโรคเรื้อรัง, งานดูแลต่อเนื่องในชุมชน, งานพัฒนาระบบบริการปฐมภูมิ
- ๓.พื้นที่จัดบริการปฐมภูมิ
 - หมู่ ๔, ๕, ๘, ๙, ๑๐, ๑๑ ต.ทุ่งสุขลา (PCU.รพ.แหลมฉบัง - หมู่ ๖ ต.ทุ่งสุขลา (PCU.ศูนย์ ๓ เขาน้ำจืด)
 - หมู่ ๓, ๙ ต.สุรศักดิ์ (PCU.ศูนย์ ๓ เขาน้ำจืด)
- ผู้รับผิดชอบ**
- ๑. นางนงนุช วิบุลากร (พยาบาลวิชาชีพชำนาญการ)
- ๒. น.ส.เลิศลักษณ์ วลีรัตน์ (พยาบาลวิชาชีพชำนาญการ)
- ๓. นางรัชณี วิโนทพรรษ์ (พยาบาลเทคนิคชำนาญการ)
- ๔. น.ส.ปริญญ์ จำปาทอง (นักวิชาการสาธารณสุขปฏิบัติการ)
- ๕. นางปราณี พวงศิลป์ (พนักงานช่วยเหลือคนไข้)
- ๖. นางสุวรรณา ถนอมรอด (พนักงานช่วยเหลือคนไข้)
- ๗. นายปवल พวงศิลป์ (พนักงานช่วยเหลือคนไข้)

นางรวิภา รักษากุล
พยาบาลวิชาชีพชำนาญการ

งานเวชปฏิบัติครอบครัวและชุมชน

- ๑.งานคลินิก DM & HT
- ๒.งานบริการปฐมภูมิในพื้นที่รับผิดชอบ
 - งานส่งเสริมสุขภาพทุกกลุ่มวัย - งานการพยาบาลชุมชน - งานสุขภาพจิตชุมชน - งานป้องกันโรค
 - งานเวชปฏิบัติครอบครัวและชุมชน : คลินิกโรคเรื้อรัง, งานดูแลต่อเนื่องในชุมชน, งานพัฒนาระบบบริการปฐมภูมิ
 - ศึกษาและสนับสนุนงานวิจัย/นวัตกรรม
- ๓.พื้นที่จัดบริการปฐมภูมิ
 - หมู่ ๑, ๙, ๑๐ ต.บึง (PCU.รพ.แหลมฉบัง) - หมู่ ๒, ๓, ๗, ๘, ๑๐ ต.สุรศักดิ์ (PCU.รพ.แหลมฉบัง)
 - หมู่ ๑๑ ต.หนองขาม, หมู่ ๕ ต.บึง (PCU.ศูนย์ ๑ (หนองขาม))
- ผู้รับผิดชอบ**
- ๑. นางรัตนา ทูมมา (พยาบาลวิชาชีพชำนาญการ)
- ๒. นางพัชรีย์ พรหมสิงห์ (พยาบาลวิชาชีพชำนาญการ)
- ๓. น.ส.ธนาพรณิ เครื่องแป้น (นักวิชาการสาธารณสุขปฏิบัติการ)
- ๔. น.ส.ณัฐฐาพร ถนอมรอด (เจ้าพนักงานธุรการ)
- ๕. นางวรรณชนก แดงอ่อน (พนักงานช่วยเหลือคนไข้)
- ๖. น.ส.ปริญญากา อรรคนิตร (พนักงานช่วยเหลือคนไข้)
- ๗. น.ส.พิมพ์ประภา ยี่สุน (พนักงานช่วยเหลือคนไข้)

โครงสร้างกลุ่มงานประกันสุขภาพ ยุทธศาสตร์และสารสนเทศทางการแพทย์

โรงพยาบาลแหลมฉบัง

นางวรรณวิมล ศิริจันทร์
พยาบาลวิชาชีพชำนาญการ
หัวหน้ากลุ่มงานประกัน ยุทธศาสตร์และสารสนเทศทางการแพทย์

นางปภัสสร กิตติพิรชล
พยาบาลวิชาชีพชำนาญการ (หัวหน้างาน)

นางณัฐกานต์ สำราญถิ่น
พยาบาลวิชาชีพชำนาญการ (รองหัวหน้างาน)

นายพิชพงศ์ จำนงทอง
นักวิชาการสาธารณสุขชำนาญการ (หัวหน้างาน)

น.ส.ปิยนุช สร้อยโสม
จพง.เวชสถิติชำนาญงาน (รองหัวหน้างาน)

นางวรรณวิมล ศิริจันทร์
พยาบาลวิชาชีพชำนาญการ (หัวหน้างาน)

น.ส.จรีพร หาญประสิทธิ์
นวก.สาธารณสุขชำนาญการ (รองหัวหน้างาน)

งานประกันสุขภาพ

งานประกันสังคม

- ตรวจสอบ/ให้คำปรึกษาสิทธิประกันสังคม
 - เรียกเก็บ/ตามจ่ายสิทธิประกันสังคม
 - บันทึกข้อมูลในระบบ SIPo๑,SS data และ สปสช.
- ผู้รับผิดชอบ
- นางผ่องศรี หน่ยคอน (พว.ชำนาญการ)
 - น.ส.นันทน์ภัส ชื่นศิริ (พจน.ช่วยเหลือคนไข้ ส๑)
 - น.ส.วราภรณ์ พรหมแสง (พจน.ช่วยเหลือคนไข้)

งานเรียกเก็บ/ตามจ่าย

- เรียกเก็บค่ารักษาพยาบาล (ยกเว้นสิทธิประกันสังคม)
 - ตามจ่ายค่ารักษาพยาบาล (ยกเว้นสิทธิประกันสังคม)
- ผู้รับผิดชอบ
- นางณัฐกานต์ สำราญถิ่น (พว.ชำนาญการ)
 - นางกุหลาบ เสนาเพ็ง (นวก.สาธารณสุขชำนาญการ)
 - น.ส.อัญญาภัทน์ คำกลอน (นักจัดการทั่วไป)
 - น.ส.สมอรรัตน์ ต่ายคะนอง (จพง.การเงินบัญชี)
 - นายธนกฤต กิตติพิรชล (จพง.ธุรการ)
 - นางสิริกร ภาวรัญนพร (จพง.ธุรการ)
 - น.ส.สมจิตร ปีทอง (จพง.ธุรการ)

งานขึ้นทะเบียน/ตรวจสอบสิทธิ

- ขึ้นทะเบียนบัตรทอง/บัตรประกันสุขภาพต่างดาว
 - ตรวจสอบสิทธิ/ให้คำปรึกษา (ทุกสิทธิ)
 - Admit Center
- ผู้รับผิดชอบ
- นางปภัสสร กิตติพิรชล (พว.วิชาชีพชำนาญการ)
 - น.ส.นิศาชล ชื่นจันทร์ (พว.วิชาชีพชำนาญการ)
 - น.ส.เบญจมาศ ทองนาคะ (นวก.สาธารณสุข)
 - น.ส.ศลิษา ดันติวานนท์ (จพง.ธุรการ)
 - น.ส.หรรษลักษณ์ ภักดีน้อย (พจน.บัตรรายงานโรค)
 - น.ส.กชกร เกตุอักษร (พจน.บัตรรายงานโรค)

งานสารสนเทศทางการแพทย์

งานเวชสถิติและงานข้อมูล

- งานเวชระเบียนและเวชระเบียนอิเล็กทรอนิกส์
- ตรวจสอบและประเมินคุณภาพการบันทึกเวชระเบียน
- วิเคราะห์โรคและลงรหัส ICD ๑๐ และ ICD ๙CM
- ให้บริการขอประวัติการรักษา
- จัดทำเอกสารขอประวัติการรักษาประกอบการเคลมประกัน
- ประมวลผลและตรวจสอบข้อมูล ๑๒ แฟ้มและจัดส่งเข้าระบบ CMI ส่ง สนย.
- ประมวลผลตัวชี้วัด Service Plan สาขาต่าง ๆ
- วิเคราะห์ข้อมูลและสถิติทางการแพทย์ สนับสนุนหน่วยงานต่าง ๆ ทั้งภายใน-ภายนอกองค์กร
- ประมวลผลและตรวจสอบข้อมูล ๔๓ แฟ้ม และจัดทำรายงานส่งเข้าระบบ HDC ในระดับจังหวัดและระดับเขต

- ตรวจสอบและแก้ไขระบบบัญชี ๑ ของโรงพยาบาล
 - ตรวจสอบและส่งรายงานประชากร
 - ตรวจสอบและส่งข้อมูลการให้บริการคนเสียชีวิต
 - ตรวจสอบและส่งข้อมูลการให้บริการรายวันส่ง สสจ.ชลบุรี
 - รายงานการใช้ Data Exchange
 - ให้ความรู้แก่บุคลากรในการลงข้อมูล ๔๓ แฟ้มให้ถูกต้อง
- ผู้รับผิดชอบ

- น.ส.ปิยนุช สร้อยโสม (จพง.เวชสถิติชำนาญงาน)
- น.ส.สุชาดา ทนโนนแดง (จพง.เวชสถิติปฏิบัติงาน)
- น.ส.ปัทมน์ จุฬสวัสดิ์ (จพง.สาธารณสุขชำนาญการ)
- นายวัฒนา เกิดวิริยสกุล (พนักงานขับรถยนต์ ส๒)
- น.ส.ธนสรณ์ ทวละระลึก (จพง.เวชสถิติ)
- น.ส.สุทธิพรรณ สัทโส (พนักงานบัตรรายงานโรค)
- น.ส.สุชาติ พลขารี (พนักงานบัตรรายงานโรค)
- น.ส.อนันต์ยา ครุฑจับนาค (พนักงานบัตรรายงานโรค)
- น.ส.อาภรณ์ ฤกษ์ดีเจริญสุข (พนักงานบัตรรายงานโรค)
- น.ส.อรพรรณ นาวิณอดมทรัพย์ (พนักงานบัตรรายงานโรค)
- น.ส.พรพรรณ รอดมันคง (พนักงานเก็บเอกสาร)
- น.ส.อภิชนา มณีประการ (พนักงานเก็บเอกสาร)
- น.ส.อรพรรณ ปลิวสูงเนิน (พนักงานเก็บเอกสาร)

งานเทคโนโลยีสารสนเทศและคอมพิวเตอร์

- กำหนดนโยบายและวางแผนการจัดการระบบคอมพิวเตอร์และเครือข่าย
 - ดูแลและบำรุงรักษาระบบคอมพิวเตอร์และเครือข่ายทั้งองค์กร
 - ดูแลและบำรุงรักษาโปรแกรมและซอฟต์แวร์ต่าง ๆ ที่ใช้ในองค์กร
 - จัดทำและพัฒนาเว็บไซต์ของหน่วยงาน
 - ให้บริการด้านข้อมูลเพื่อสนับสนุนการดำเนินงานของหน่วยงานในองค์กร
 - ให้คำแนะนำและจัดทำโปรแกรมเพื่อสนับสนุนการดำเนินงานของหน่วยงานในองค์กร
 - ฝึกอบรมและพัฒนาความรู้ด้านการใช้ระบบเทคโนโลยีสารสนเทศและคอมพิวเตอร์แก่บุคลากรในองค์กร
- ผู้รับผิดชอบ
- นายพิชพงศ์ จำนงทอง (นวก.สาธารณสุขชำนาญการ)
 - นายอภิสิทธิ์ บุรีรัมย์ (จพง.เครื่องคอมพิวเตอร์)
 - นายพรชัย เครื่องวงมต (จพง.เครื่องคอมพิวเตอร์)
 - นายบุญส่ง มงคลมะไฟ (จพง.เครื่องคอมพิวเตอร์)
 - นายเด่นชัย ขอบเลี้ยงสัตว์ (จพง.เครื่องคอมพิวเตอร์)

งานแผนงานและยุทธศาสตร์ เครือข่ายสุขภาพ

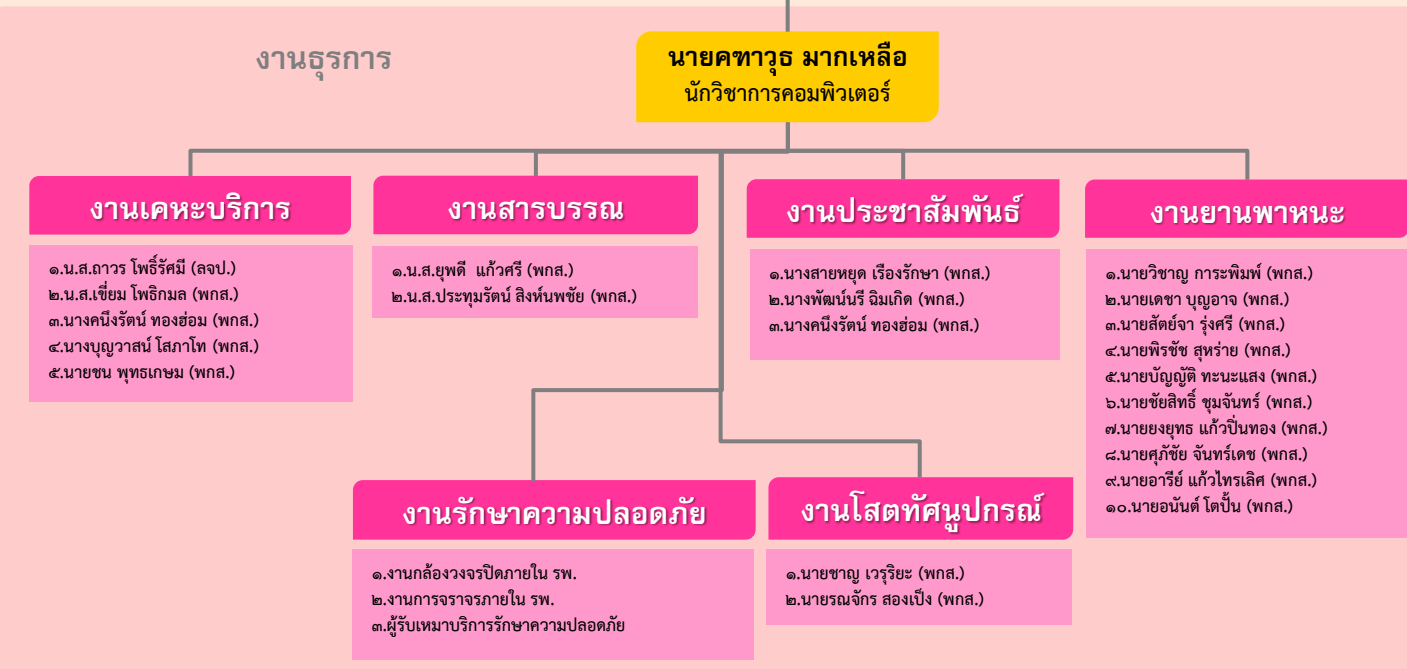
- ประสานและจัดทำแผนกลยุทธ์ แผนปฏิบัติการด้านสาธารณสุข ประจำปีของเครือข่ายบริการสุขภาพอำเภอศรีราชา
 - ประเมินสภาพปัญหาสาธารณสุขของพื้นที่ สถานการณ์ ระบบบริการสุขภาพของหน่วยบริการสุขภาพเครือข่ายอำเภอศรีราชา
 - ตรวจสอบและขึ้นทะเบียนโครงการตามแผนปฏิบัติการด้านสาธารณสุข
 - ประสานและจัดทำแผนการทางการเงินการคลัง แผนงบประมาณ แผนพัฒนาบุคลากรประจำปีของเครือข่ายบริการสุขภาพอำเภอศรีราชาและแผนการพัฒนาโรงพยาบาล
 - ประสานและบูรณาการแผนกับหน่วยงานอื่น
 - ควบคุมกำกับและวิเคราะห์การใช้งบประมาณของหน่วยงานและจัดทำรายงานเสนอผู้บริหาร
 - ประสาน ติดตามการดำเนินงานตามนโยบายของกระทรวงและสำนักงานสาธารณสุขจังหวัด
 - ควบคุมกำกับ ติดตาม และประเมินผลการใช้งบประมาณ
 - นิเทศ ติดตาม ประเมินผล การดำเนินงานตามตัวชี้วัดระดับ รพ. และ สปส.อ.ศรีราชา
 - สรุปผลการดำเนินงานประจำปีและจัดทำรายงานสำคัญประจำปีของเครือข่ายบริการสุขภาพอำเภอศรีราชา
 - สรุปและรวบรวมรายงานการเกิด, การตาย, สายใยรักแห่งครอบครัวและรายงานอุบัติเหตุประจำปีเดือนส่งสำนักงานสาธารณสุขจังหวัด
- ผู้รับผิดชอบ
- น.ส.รัชดาภรณ์ ประมูลทรัพย์ (เจ้าพนักงานธุรการ)

โครงสร้างกลุ่มงานบริหารทั่วไป



โรงพยาบาลแหลมฉบัง

นายวรุฒิ สันติมัต
 นักวิชาการสาธารณสุขชำนาญการ ปฏิบัติราชการแทน
 นักจัดการงานทั่วไป รักษาการในตำแหน่ง
 หัวหน้ากลุ่มงานบริหารทั่วไป



งานสิ่งแวดล้อม อาคารสถานที่ และความปลอดภัย